



情報基盤センター年報 情報 2号 (全文)

メタデータ	言語: jpn 出版者: 公開日: 2020-10-07 キーワード (Ja): キーワード (En): 作成者: メールアドレス: 所属:
URL	http://hdl.handle.net/10466/00017088

September 2020

情報基盤センター年報

情報 2号

大阪府立大学 情報基盤センター

CENTER FOR INFORMATION INITIATIVE
OSAKA PREFECTURE UNIVERSITY

情報基盤センター一年報 情報 2号

目次

巻頭言	3
情報基盤センター一年報「情報」2号 発行にあたって	3
I 報告・記事（2019年度）	4
1 無線 LAN リプレースについて	5
1 はじめに	5
2 システム導入までの経緯	5
3 システム更新に関する基本方針	5
4 おわりに	6
2 学生用貸出ノートパソコンの更新について	7
1 更新の経緯	7
2 更新の概要	7
3 今後について	7
3 情報セキュリティに関する啓発活動について	8
1 要旨	8
2 講習会・研修等の実施	8
3 ポータルサイトを利用した情報共有・注意喚起	10
4 今後	10
4 公立大学法人大阪における情報システム整備計画について	11
1 要旨	11
2 検討体制及び経過	11
3 今後について	14
II 活動資料（2019年度）	15
1 2019年度 情報セキュリティ委員会 名簿	16
2 2019年度 情報システム委員会 名簿	17
3 情報基盤センター 委員会活動記録	18
III 統計資料（2019年度）	19
1 情報基盤システム キャンパスネットワーク利用統計	20
1.1 学外からのメールの配信状況	20
1.2 メールボックスの提供状況	21
1.3 ホスト情報管理システム；HMS	21
1.4 ポータルシステム利用状況	21
1.5 アンケートシステム利用状況	23
1.6 情報共有サイト利用状況	23

1.7	施設予約利用状況	23
1.8	ポータルシステム稼働状況	24
1.9	大学標準 Web サイト作成・編集システム利用状況	24
1.10	人事給与システム稼働状況	25
1.11	財務会計システム稼働状況	25
1.12	教務学生システム稼働状況	26
1.13	学生用貸出ノートパソコン利用状況	27
2	教育研究支援サービス利用統計	28
2.1	授業支援システム利用状況	28
2.2	出席管理システム装置利用状況（貸出し）	32
2.3	学習・教育支援サイト（ポータル）利用状況	36
2.4	教育用ソフトウェア ライセンス利用状況	39
2.5	同時アクセスライセンス利用状況	40
3	その他ライセンス利用統計	41
3.1	Microsoft ライセンス利用状況	41
3.2	ウイルス対策ソフト包括ライセンス利用状況	41
4	情報教育システム利用統計	42
4.1	所属別システム利用人数	42
4.2	所属別端末利用時間	43
4.3	所属別利用者 1 人当たりの平均利用時間	44
4.4	所属別プリンタ利用状況	45
4.5	教室別プリンタ利用状況	46
4.6	情報教育教室利用状況	47

巻頭言

情報基盤センター年報「情報」2号 発行にあたって

情報基盤センター長 宮本 貴朗

近年の ICT 技術の進歩や組織運営における情報管理の重要性の高まり、大学の教育研究の高度化にと
もない、情報システムや情報サービスの役割はさらに高度化・複雑化し、ますます重要になってきてい
ます。これまでも、キャンパスネットワーク、情報基盤システム、教育支援系システム等の教育研究に
必要となる情報環境に関して議論を深め、継続的に整備・運用を進めてきました。また、財務会計シ
ステム、教務学生システム、人事給与システムなどの組織の運営に直接的に係わる情報システムの設計の
最適化、業務システム相互の連携、情報基盤システムにおける認証基盤、全学ポータルシステム、オン
ラインストレージの提供など、最新の ICT 技術を教育研究、組織運営に情報サービスとして効果的に利
用できるかたちで提供するように努めています。

情報基盤センターは、本学における全学規模の情報システム・ネットワークを企画・構築、運用・管
理し、中百舌鳥キャンパス、羽曳野キャンパス、りんくうキャンパス、I-site なんばをキャンパスネット
ワークで結び、主に中百舌鳥キャンパスに設置している各種の情報システムを教職員・学生の利用に供
することにより、本学の教育・研究・大学運営を支える情報拠点の役割を担っています。現在では、寝
屋川の大阪府立大学工業高等専門学校、阿倍野の法人本部、大阪市立大学とも相互にネットワーク接続
し、情報サービスの提供を行っています。

この年報は、2019 年度に情報基盤センターが実施した事業の報告、各種の企画立案・検討結果の報
告、さまざまな情報システムの利用統計情報から構成されています。2022 年度に予定されている新大
学発足に向けて新しい情報システム・ネットワークを構築しているまっただ中でもあり、昨年度は新規
に導入した大規模な情報システムは全学無線 LAN システムのみですが、ソフトウェアの改修作業アッ
プデート作業など、すでに導入している情報システムについての保守・運用は継続して実施しています。
また、本年初頭から新型コロナウイルス感染拡大防止のため、本学においてもオンライン授業や在宅勤
務への対応のため、情報システム・ネットワークのハードウェアの増強、ソフトウェアの改修、ライセ
ンスの追加購入など、さまざまな対応を実施しました。

今後もこれまでと違った新たな生活様式が求められ、そのために社会においても各種のオンライン化
が進み、情報システム・ネットワークの需要の増大とともに利用の多様化が進むと思われます。本学に
おいても情報基盤センターとしての責務の重要性を再認識し、情報環境のさらなる利便性の向上、運用
面の改善に努めてまいります。これまでの関係各位のご協力に感謝するとともに、引き続きご支援、ご
協力の程、宜しくお願い申し上げます。

I 報告・記事（2019年度）

1	無線 LAN リプレースについて.....	5
2	学生用貸出ノートパソコンの更新について.....	7
3	情報セキュリティに関する啓発活動について.....	8
4	公立大学法人大阪における情報システム整備計画について.....	11

1 無線 LAN リプレースについて

情報推進課 岩橋 直子

1 はじめに

大阪府立大学では 2013 年度に、利用範囲の拡大、教育環境の整備、セキュリティ対策等を考慮して全学無線 LAN システム（以下、全学無線 LAN）を更新した。

近年の無線 LAN 技術は目覚ましい進歩を遂げており、最新の技術に対応した端末を利用するユーザーの増加に伴って、接続速度のさらなる向上やアクセスポイントに接続できる端末数の増加、アクセスポイントの最適配置などの要請が多く出されており、これらへの対応が課題となっている。

これらの課題を解決するため、全学無線 LAN を 2019 年 10 月の稼働を目標として、最新の技術を採用した新しいシステムに更新した。

なお、現在の全学無線 LAN で携帯電話回線のオフロード化のために導入した公衆無線 LAN は継続して運用することとした。

2 システム導入までの経緯

2013 年度と同様に、技術評価が可能な総合評価での調達とし、2018 年度内契約、2019 年夏季入替をめざすこととした。

2018 年 11 月 29 日	第 1 回仕様策定委員会
2018 年 12 月 7 日	全学無線 LAN 調達に係る意見招請の実施
2019 年 1 月 22 日	第 2 回仕様策定委員会
2019 年 1 月 22 日	第 1 回提案審査委員会
2019 年 1 月 31 日	入札公告
2019 年 2 月 18 日	第 3 回仕様策定委員会
2019 年 3 月 12 日	第 2 回提案審査委員会
2019 年 3 月 13 日	開札・落札者決定

3 システム更新に関する基本方針

(1) 機器の更新

- ・ 現行機器は販売停止、2019.10 までのサポートのため、更新を基本とする（≠延長）
- ・ 【2013.10 導入機器】 802.11a/b/g/n ⇒ 【2018.10 後継機器】 802.11ac wave2 a/b/g/n

(2) サービス内容の改善

- ・ 現行サービス内容の維持を基本とし、操作感の向上、接続性の改善などをめざす

利用者	SSID	端末	ID	検疫	接続先制限	備考
教職員	Authnet2	HMS	利用者 ID	－	－	初回設定のみ
学生	Student	HMS	利用者 ID	PC のみ	－	接続時 WEB (ID) 認証
	Education	申請	利用者 ID	－	－	接続時 WEB (ID) 認証
	Learning	－	利用者 ID	－	LMS/PFS	初回設定のみ
短期滞在	Guest	無線	専用 ID	PC のみ	－	接続時 WEB (ID) 認証
学外	臨時	申請	－	－	学外	セキュリティキー設定のみ
	eduroam	無線	－	－	学外	初回設定のみ
公衆無線	－	－	－	－	学外	各キャリア仕様
システム用	－	－	－	－	－	出席管理用

(3) 無線 AP 設置場所

- ・ 現行設置場所の維持を基本とし、一部リクエストがあるものの追加を検討する。
 教室：優先順位（利用者数、頻度）により予算措置が出来次第、設置する
 会議室：従来通り、建屋管理者で指定機器を導入いただき、管理は情報推進課で行う
 参考) AP 1 台 = 26 万 + 工事費
- ・ 今回の調達に合わせて導入する場合は 11 月中に情報システム室まで連絡するよう情報システム委員会で依頼し、新たにリクエストがあった中から、下記の場所に追加することとした。

【中百舌鳥キャンパス】

A4 棟：1 階 支援室

A5 棟：1 階 103 講義室・105 講義室・123 中講義室、2 階 205 講義室

A15 棟：1 階 支援室分室

C17 棟：1 階 事務室・監視室

【羽曳野キャンパス】

L 棟：B1 階 L202 情報科学演習室、1 階 L307 事務室

AP 数	なかもず	はびきの	りんくう	なんば	予備	計
2013 年度	241	47	65	18	6	377
2019 年度	248	49	65	18	0	380

4 おわりに

今後引き続き利便性の向上、運用面での改善に努めてまいります。利用者各位のご支援をよろしくお願いいたします。

以上

2 学生用貸出ノートパソコンの更新について

情報推進課 刈谷 有希

1 更新の経緯

本学では2011年4月より、学生が学内で利用するためのノートパソコンの貸し出し（以下「貸出PC」という。）を行っている。2020年1月にWindows7のマイクロソフトによるサポートが終了することが決まったため、サポート終了までに貸出PCの更新を行うこととなった。

2 更新の概要

貸出PCの調達台数については、合計70台（中百舌鳥キャンパス50台、羽曳野キャンパス15台、りんくうキャンパス5台）とした。契約期間については、大学統合後の貸出PCの扱いが現時点で不透明であるため、2020年1月から新大学設立1年目である2022年12月までとした。

従来の貸出PCと同様に、セキュリティを確保するために、ログインの都度、ローカルユーザのパスワードを強制的に設定変更させ、また、シャットダウン後に初期設定状態に戻り、貸出PC内には利用者が作成したファイル等が保存されないような仕様とした。

貸出PCのOS及びソフトウェアのアップデートは職員の手作業で年に2回行っていたが、セキュリティ確保のために更新頻度を増やすことを目的としてシステム事業者がこれらの作業を行うこととした。

3 今後について

新大学設立やPC必携化（BYOD）の流れなどにより、貸出PCに対する学生のニーズの変化も考えられるが、今後の状況に対応できるようにしていきたい。

以上

3 情報セキュリティに関する啓発活動について

情報推進課 岩橋 直子

1 要旨

情報基盤センターでは、本学の情報セキュリティの維持・確保の活動の一環として、様々な啓発活動に継続的に取り組んでいる。講習会や研修等の実施、情報共有を行うとともに、2019年度も引き続き啓発を強化した。今後も、計画的かつ継続的に啓発活動に取り組んでいく。

2 講習会・研修等の実施

2. 1 情報基盤センターが主催する講習会・研修等

情報セキュリティ関連の役職者を対象とした講習会等を実施し、本学の情報セキュリティ対策について理解を促すと共に、一般の利用者を対象とした講習会等で情報セキュリティの動向を伝えて注意喚起を促した。

日 時：2019年10月29日（火）16:30～17:30

場 所：学術交流会館多目的ホール、羽曳野キャンパス L305 会議室、りんくうキャンパス A103 会議室、府大高専、大阪市立大学

対 象：希望する全学生・全教職員（ICT にあまり詳しくない一般の利用者）

内 容：標的型攻撃メール対応訓練の実施を受け、想定される最新のサイバー攻撃手口と、個人が実践できる抑止、防御策について説明する。

受講者：64名（大阪府立大学学生12名、高専3名、大阪市立大学33名を含む）



日 時：2019年11月27日（水）16:00～17:30

場 所：学術交流会館多目的ホール、羽曳野キャンパス L305 会議室、りんくうキャンパス第1講義室

対 象：情報セキュリティ役職者、サーバやサイト等を管理している教職員、及び、希望する全教職員

内 容：Webサーバをテーマに管理者の方が取り組むべき課題と対応方法について、Webサーバへの攻撃手法と昨今の被害事例等を交えながら、その基本的な考え方を説明する。

受講者：53名（高専3名、大阪市立大学19名を含む）



2. 2 人事課が主催するオリエンテーション

新規に採用した教職員に対するオリエンテーションにおいて、情報セキュリティに関する説明を行った。

日 時：2019年4月1日（月）

場 所：A11棟3F南会議室

対 象：新規採用教職員

内 容：「学習環境利用ガイド」を配付して情報セキュリティの重要性などの説明を行いその遵守を働きかけた。

受講者：48名

2. 3 新入生に対する教育

全学必修科目である「情報基礎」の中で情報セキュリティに関する時間を設定し、情報教育担当の教員から情報セキュリティ教育を実施している。それに先立ち、オリエンテーションでも簡単な説明を行っている。

日 時：2019年4月2日（火）

場 所：学術情報センターUホール

対 象：学域新入生（午前には現代システム科学域・地域保健学域／午後には工学域・生命環境科学域）

内 容：Uホール入館時に配付した「学習環境利用ガイド」を元に、情報セキュリティの重要性などの説明を行い、その遵守を働きかけた。

受講者：1,410名

3 ポータルサイトを利用した情報共有・注意喚起

年間を通じて、情報基盤センターサイト（URL: <https://www.cii.osakafu-u.ac.jp/>）を利用して、サポート終了に伴う対応について、情報セキュリティに対する本学の取り組みについて、各種規程の公開などを行っている。

また、OPU-CSIRT サイト（URL: <https://www.csirt.osakafu-u.ac.jp/>）を利用して、脆弱性情報の提供（JPCERT/CC、IPA 等）などを行っている。

加えて、ポータルサイト「お知らせ」に上記のリンクを貼り、学生や教職員によりスムーズに情報提供や注意喚起ができるよう、工夫をしている。

4 今後

情報セキュリティ監査による業務の点検評価、セキュリティ講習会と連動した標的型攻撃メール対応訓練を継続して実施するとともに、部局サーバ・Web サイトのセキュリティ診断も行うなど、教職員の啓発に努めている。

今後も継続的に啓発活動に取り組み、情報セキュリティ意識の向上を図っていきます。

以上

4 公立大学法人大阪における情報システム整備計画について

情報システム課 伊吹 仁志

1 要旨

2019年4月1日、公立大学法人大阪府立大学と公立大学法人大阪市立大学が統合し、「公立大学法人大阪」が設立された。

また、「新大学設置準備室」を立ち上げ、2022年4月の大学統合に関するシステムの整備を推進するため情報システム課が設置された。

2019年度は前年度に策定したグランドデザインに基づき、新大学設立に伴うシステムの整備として、「基盤・ネットワークシステム」の調達及び構築を開始、「教務事務システム」の調達、および「人事給与システム」の調達の準備を行った。

その概要と今後の計画について、報告する。

2 検討体制及び経過

大学統合に関するシステムの整備にあたっては、ICT戦略の策定、情報システムの運用、維持及びICT推進に関する事項を定めるために「ICT統括本部」を設置した。また、ICT戦略の策定に関する重要事項を審議するため、「ICT戦略会議」を設置した。

ICT戦略会議の下で、個別のシステム整備について検討するためにワーキンググループ（以下「WG」という。）を設置することとし、2019年度は「基盤・ネットワークシステム」「教務事務システム」「人事給与システム」の3つのWGを開催し、新大学設立時の2022年4月を目標に調達・構築を行った。

(1)2022年4月までに整備するシステムの方針

次の方向性でシステム整備を目指している。実現イメージを図1に示す。

- 両大学のシステムの統合化を図るとともに、「仮想化基盤」を整備し、様々なシステムをその基盤上に整備する。
- 新法人全体で共通化が有用な利用者管理等の機能について、共通基盤として整備する。
- キャンパス間等をつなぐネットワーク回線を集約・統合化し、一元管理する。
- 標準化できる業務・システムは極力標準化を推進する。
- 教育系・研究系・社会貢献に関するシステムのサーバ等は仮想化基盤が担うため、システム化の際には、機能面の検討を重点的に行い、機能強化等の拡充が期待できる。
- 情報部門がITの調達・運用等をリードし、学内のITガバナンスやITリテラシーを強化し、ITを最大限に利用できる体制を整備する。

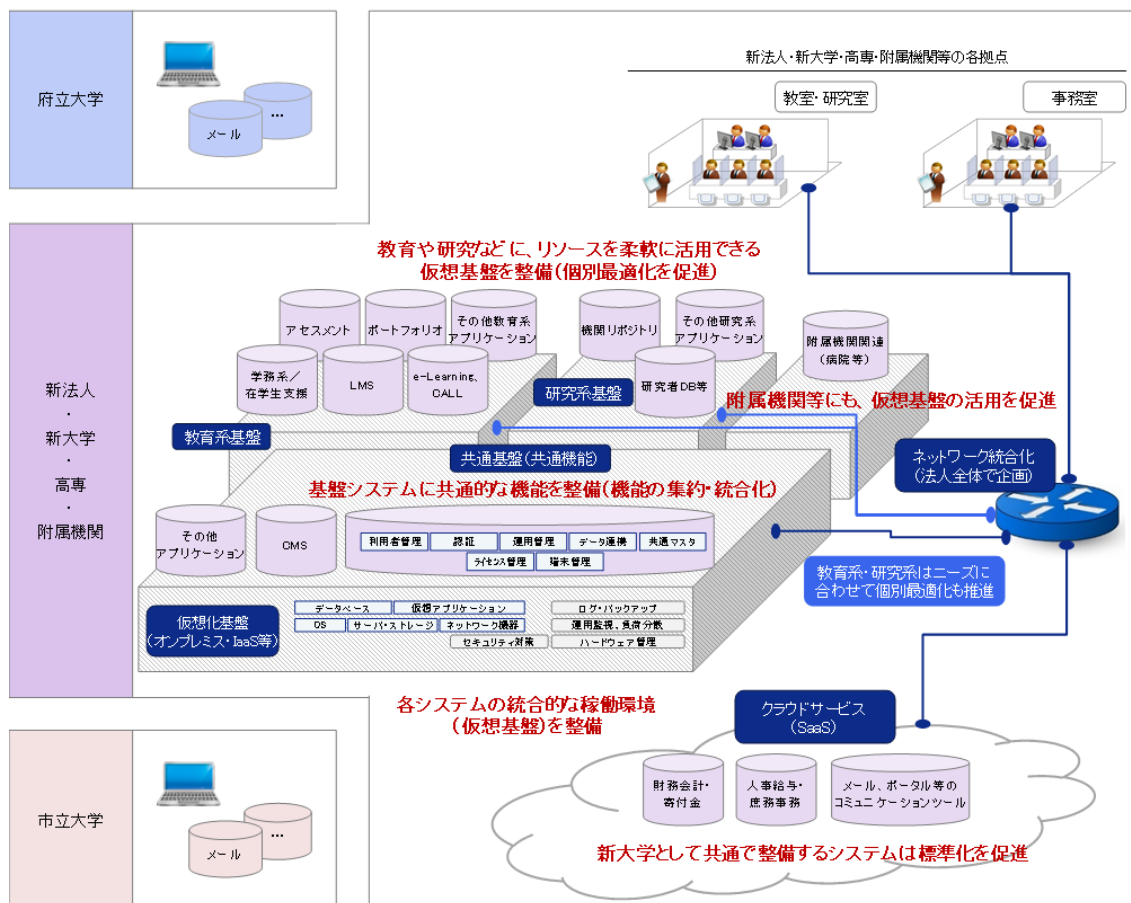


図1 新大学のシステム化の方向性【実現イメージ】

(2)各システム整備の取組み

前節の方針に基づき、各システム整備について次のとおり取組むことにした。

<基盤システム・ネットワーク>

- ・ 標準化を前提にシステム整備を進め、2019年度より、他システムよりも先行して、早々にシステム整備を行う。
- ・ 基盤システムとして具備すべき共通機能を明確化して調達を行う。
- ・ 教育系基盤や研究系基盤等にも利用できるよう柔軟性・拡張性を保有する。

⇒2019年度は、基盤システム・ネットワークの調達を行い、構築を開始した。

<法人・業務系システム>

- ・ 基本的にはシステム機能の標準化を推進し、統合したシステムの導入を目指す。
- ・ 高専が独自で管理するシステムは、高専で独自に導入する。
- ・ 人事給与システムは2022年1月または4月稼働を目指す。
- ・ 教務事務システムについては、両大学のシステムを統合するため、2020年度より設計、2021年度より構築を行い2022年度より稼働させる。なお、新年度履修登録や授業開始時期等の繁忙期を考量した段階的な切り替えを行う。

⇒2019年度は、教務事務システムの調達を行い、人事給与システムの調達の準備を行った。

<教育系・研究系システム>

- ・ 基盤システムに合わせて教育・研究領域において柔軟に活用できる基盤を整備する。
- ・ 教育・研究領域のネットワークは、多様な目的に合わせた柔軟かつ効率店な個別のネットワーク環境を提供するため、基盤のネットワークとは別に構築する。
- ・ ポートフォリオやLMS（学習管理システム：Learning Management System）の教育支援系システムは新大学としての教務事務のあり方を検討し、個別最適化を含めたシステム整備を行う。
⇒2019年度は、教育支援システムの調達の準備を行った。

(3)推進体制

新大学におけるシステムを支えることが可能な組織・人を適切かつ早期に整備していくことが重要となる。

このためには、図2のとおり、IT部門には、ICT統括本部を設置し、情報基盤センターを統括して管理し、ITに関する意思決定を行う。

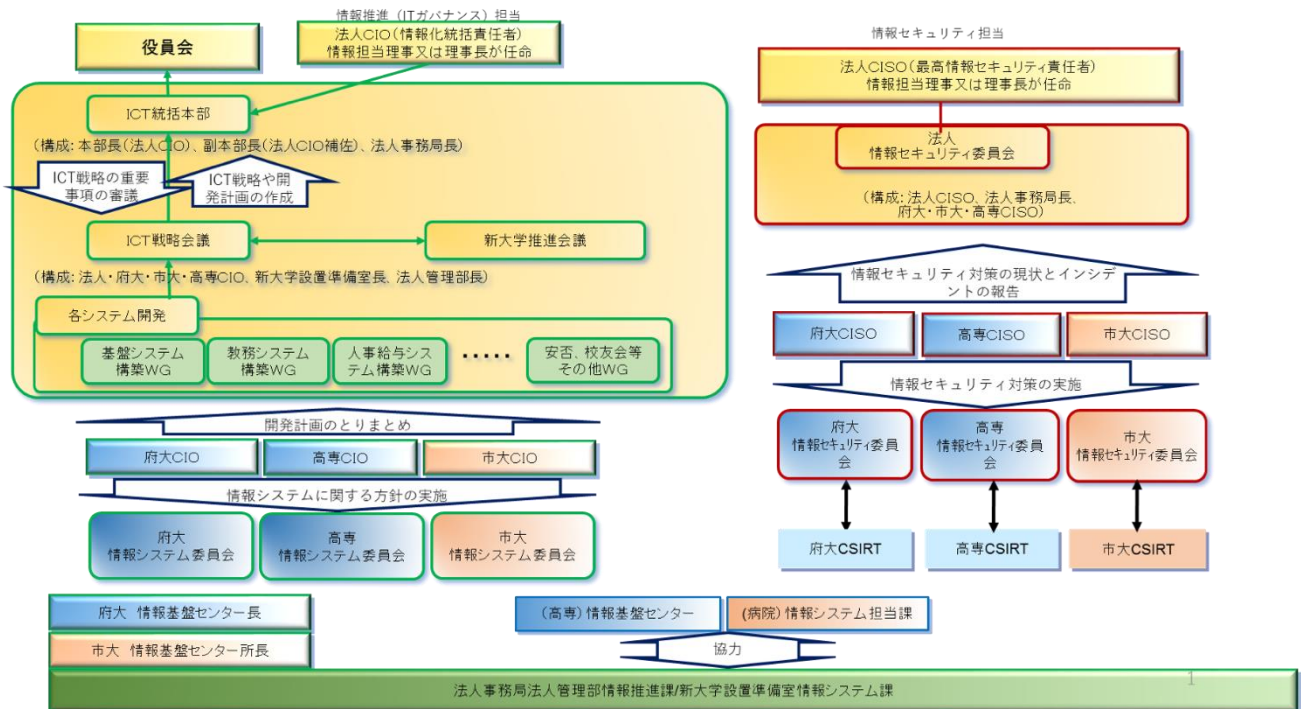


図2 現在のIT部門体制

(4)想定費用

各システム構築にあたって必要となる費用について、事業者から費用情報を収集し、その結果に基づき、予算要求を行った。新大学としての新たな独自価値の創出を実現するためには、更に積極的なITへの投資が求められるところである。

(5)推進スケジュール

各主要な情報システムの推進スケジュールは、次の図3のとおりである。

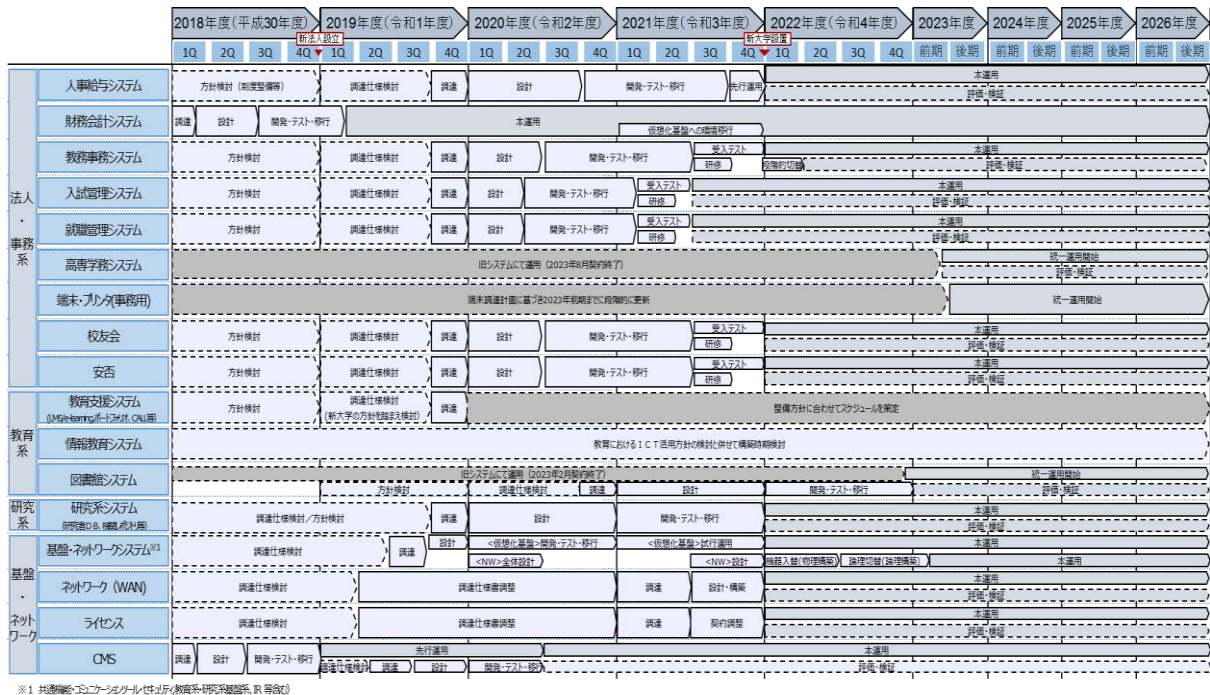


図3 推進スケジュール（案）

3 今後について

各情報システムの整備状況や調達方法、IT部門の役割、ITガバナンスの手法等について、両大学においては大きな差異が生じている。両大学の現状やその現状に至った経緯を踏まえ、システム整備を行うには、両大学の教職員の協力に加え相応の期間と費用が必要になる。

2019年4月から、法人本部のもとに両大学の情報部門は統合され、情報推進課という一つの課となっている。また、新大学設置準備室の情報システム課は、中百舌鳥の情報推進課と同じ居室とすることで、情報推進課と密接に連携し、より使いやすく、有益なシステムの構築を一緒に目指しているところである。

今後は、2022年度の「新大学としての基礎的なITの整備・拡充」及び「教育・研究・社会貢献の基本機能をITにより深める」を目指すと共に、更に「ITによる新大学としての新たな独自価値の創出」を実現していきたいと考えている。これまでのご協力に感謝すると共に、引き続いてのご支援を願いたい。

以上

II 活動資料（2019年度）

1	2019年度 情報セキュリティ委員会 名簿.....	16
2	2019年度 情報システム委員会 名簿.....	17
3	情報基盤センター 委員会活動記録.....	18

1 2019年度 情報セキュリティ委員会 名簿

情報基盤センター長(委員長)	宮本 貴朗
情報基盤センター副センター長(副委員長)	泉 正夫
教育推進本部長	高橋 哲也
研究推進本部長	山手 丈至
国際・社会連携推進本部長	石井 実
学生センター長	吉田 敦彦
学術情報センター図書館長	沼倉 宏
情報基盤センター長	宮本 貴朗
高等教育推進機構長	西田 正宏
研究推進機構長	山手 丈至
現代システム科学域長	大塚 耕司
工学域長	綿野 哲
生命環境科学域長	竹内 正吉
地域保健学域長	奥田 邦晴
工学研究科長	森本 茂雄
生命環境科学研究科長	川口 剛司
理学系研究科長	入江 幸右衛門
経済学研究科長	水鳥 能伸
人間社会システム科学研究科長	牧岡 省吾
看護学研究科長	田中 京子
総合リハビリテーション学研究科長	奥田 邦晴
大学管理部長	小野 英利
新大学設置準備室長	船野 智加枝
法人事務局次長	川上 悟

2 2019年度 情報システム委員会 名簿

情報基盤センター	情報基盤センター長(委員長)	宮本 貴朗
現代システム科学域	教授	森田 裕之
工学域	教授	高比良 裕之
生命環境科学域	教授	川口 剛司
地域保健学域	教授	都筑 千景
地域保健学域	教授	竹中 重雄
工学研究科・学部	教授	高比良 裕之
生命環境科学研究科・学部	教授	川口 剛司
理学系研究科	教授	木下 誉富
経済学研究科	教授	七條 達弘
人間社会システム科学研究科	教授	森田 裕之
看護学研究科	教授	都筑 千景
総合リハビリテーション学研究科	教授	竹中 重雄
高等教育推進機構	教授(副委員長)	泉 正夫
研究推進機構	教授	松浦 寛人
大学管理部企画総務課	企画総務課長	石田 耕造
大学管理部施設課	施設課長	黒川 立也
大学管理部広報課	広報課長	八木 清文
大学管理部羽曳野キャンパス事務所	羽曳野キャンパス事務所長	村上 裕治
大学管理部りんくうキャンパス事務所	りんくうキャンパス事務所長	初瀬 光行
大学運営部教育推進課	教育推進課長	榎井 克明
大学運営部入試課	入試課長	久保 昌丈
大学運営部研究推進課	研究推進課長	中畠 淳
大学運営部国際・地域連携課	国際・地域連携課長	龍ヶ江 信一郎
大学運営部学生課	学生課長	岡田 崇史
大学運営部学術情報課	学術情報課長	大久保 正明
新大学設置準備室企画課	企画課長	天満 正一
新大学設置準備室情報システム課	情報システム課長	赤曾部 泰一
法人事務局法人管理部人事課	府大人事担当課長	高平 嘉二
法人事務局法人管理部財務課	府大財務担当課長	中井 誠
法人事務局法人管理部情報推進課	情報推進課長	赤曾部 泰一

※情報システム委員につきましては、一部重複している場合があります。

3 情報基盤センター 委員会活動記録

情報セキュリティ委員会

第1回	2019年5月21日(火)
第2回	2020年2月18日(火)

情報システム委員会

第1回	2019年5月8日(水)
第2回	2019年7月3日(水)
第3回	2019年10月16日(水)
第4回	2020年1月28日(火)

III 統計資料 (2019 年度)

1	情報基盤システム キャンパスネットワーク利用統計	20
1.1	学外からのメールの配信状況	20
1.2	メールボックスの提供状況	21
1.3	ホスト情報管理システム；HMS	21
1.4	ポータルシステム利用状況	21
1.5	アンケートシステム利用状況	23
1.6	情報共有サイト利用状況	23
1.7	施設予約利用状況	23
1.8	ポータルシステム稼働状況	24
1.9	大学標準 Web サイト作成・編集システム利用状況	24
1.10	人事給与システム稼働状況	25
1.11	財務会計システム稼働状況	25
1.12	教務学生システム稼働状況	26
1.13	学生用貸出ノートパソコン利用状況	27
2	教育研究支援サービス利用統計	28
2.1	授業支援システム利用状況	28
2.2	出席管理システム装置利用状況（貸出し）	32
2.3	学習・教育支援サイト（ポータルフォリオ）利用状況	36
2.4	教育用ソフトウェア ライセンス利用状況	39
2.5	同時アクセスライセンス利用状況	40
3	その他ライセンス利用統計	41
3.1	Microsoft ライセンス利用状況	41
3.2	ウイルス対策ソフト包括ライセンス利用状況	41
4	情報教育システム利用統計	42
4.1	所属別システム利用人数	42
4.2	所属別端末利用時間	43
4.3	所属別利用者 1 人当たりの平均利用時間	44
4.4	所属別プリンタ利用状況	45
4.5	教室別プリンタ利用状況	46
4.6	情報教育教室利用状況	47

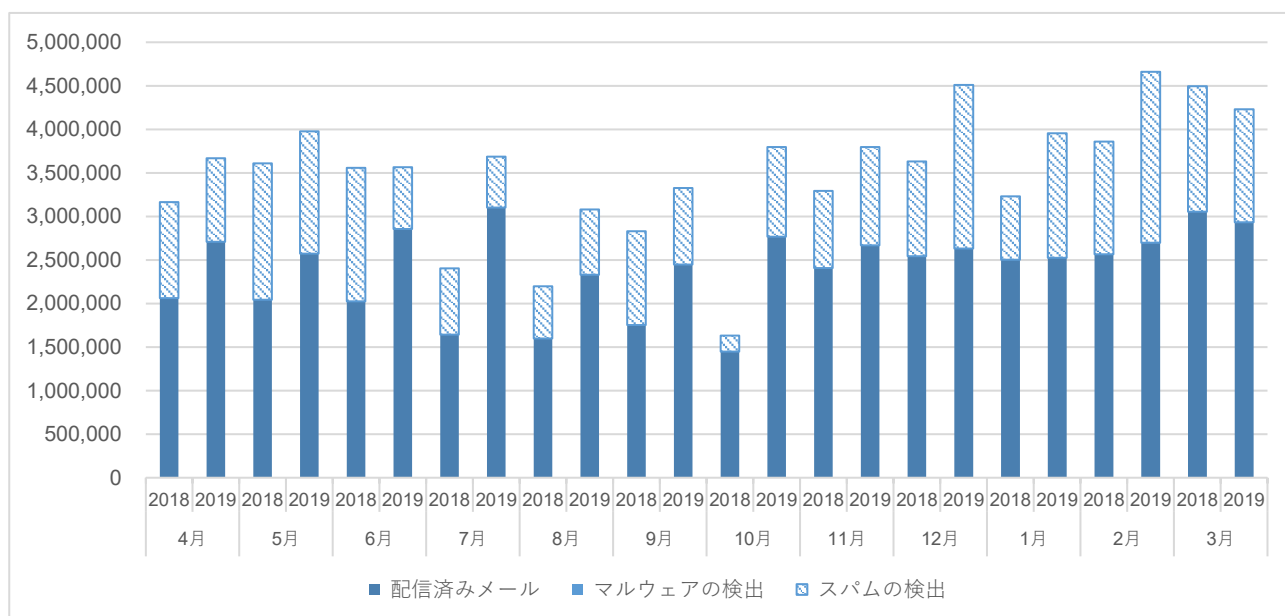
1 情報基盤システム キャンパスネットワーク利用統計

1.1 学外からのメールの配信状況

(単位：件)

	配信済みメール		マルウェアの検出		スパムの検出		合計	
	2018年度	2019年度	2018年度	2019年度	2018年度	2019年度	2018年度	2019年度
4月	2,062,084	2,708,817	693	579	1,102,025	959,133	3,164,802	3,668,529
5月	2,044,004	2,571,742	865	299	1,564,698	1,405,549	3,609,567	3,977,590
6月	2,025,674	2,854,440	599	222	1,532,943	710,798	3,559,216	3,565,460
7月	1,641,244	3,100,235	350	366	763,698	586,699	2,405,292	3,687,300
8月	1,597,301	2,330,902	274	309	600,757	748,824	2,198,332	3,080,035
9月	1,752,075	2,448,918	469	527	1,076,530	877,728	2,829,074	3,327,173
10月	1,449,080	2,766,189	190	1,823	184,344	1,029,295	1,633,614	3,797,307
11月	2,408,258	2,669,577	762	856	883,553	1,128,241	3,292,573	3,798,674
12月	2,543,710	2,631,326	437	1,320	1,088,168	1,878,270	3,632,315	4,510,916
1月	2,500,771	2,525,852	1,210	1,078	730,511	1,429,963	3,232,492	3,956,893
2月	2,563,411	2,696,130	664	253	1,295,153	1,964,727	3,859,228	4,661,110
3月	3,054,882	2,933,012	301	113	1,439,740	1,296,811	4,494,923	4,229,936
合計	25,642,494	32,237,140	6,814	7,745	12,262,120	14,016,038	37,911,428	46,260,923

(単位：件)



1.2 メールボックスの提供状況

(単位：件)

	2018 年度	2019 年度
メールボックス数	18,503	18,704
メーリングリスト数(有効)	1,626	1,961
メールドメイン数	60	60

1.3 ホスト情報管理システム；HMS

(単位：件)

	2018 年度	2019 年度
総登録件数(有効)	14,014	14,035
有線 LAN 利用登録数(有効)	9,374	8,442
無線 LAN 利用登録数(有効)	6,673	7,309
DNS 登録件数(有効)	2,479	1,871

※HMS 登録件数は LAN 未利用端末や DNS 未登録端末も含む。

※有線 LAN と無線 LAN の両方を登録している端末は各 1 台として集計している。

1.4 ポータルシステム利用状況

1.4-1 月別アクセス数

(単位：件)

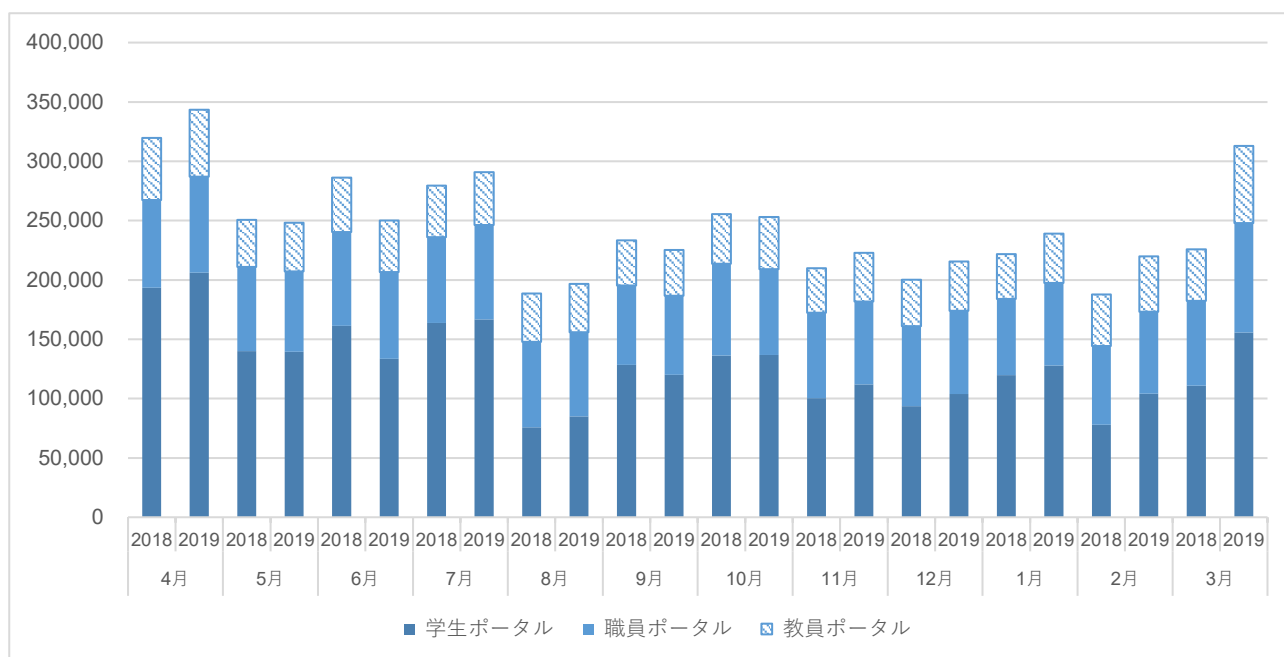
月	2018 年度	2019 年度
4 月	623,831	693,867
5 月	469,991	470,434
6 月	507,783	457,513
7 月	491,656	516,432
8 月	359,428	370,685
9 月	419,491	416,125
10 月	470,502	459,088
11 月	371,008	401,176
12 月	356,305	384,197
1 月	387,176	422,163
2 月	364,659	405,321
3 月	461,700	626,026

1.4-2 月別ポータルトップページアクセス数

(単位：件)

	学生ポータル		職員ポータル		教員ポータル	
	2018	2019	2018	2019	2018	2019
4月	193,422	206,106	73,957	80,965	52,142	56,212
5月	140,040	139,519	70,778	67,588	39,844	41,143
6月	161,221	133,548	79,106	73,095	45,768	43,316
7月	163,776	166,629	72,326	79,716	43,385	44,324
8月	75,816	85,029	72,006	70,981	40,651	40,564
9月	128,473	119,988	66,817	66,775	38,156	38,431
10月	136,195	136,832	77,499	72,159	41,859	44,082
11月	100,415	111,863	71,820	70,031	37,558	41,006
12月	93,668	103,937	67,474	70,027	38,982	41,631
1月	119,852	127,872	64,029	69,669	37,803	41,376
2月	77,929	104,115	66,318	69,086	43,418	46,589
3月	110,915	155,644	71,557	92,373	43,240	64,776
平均	125,144	132,590	71,141	73,539	41,901	45,288

(単位：件)



1.5 アンケートシステム利用状況

(単位：件)

	2018年度	2019年度
アンケート実施数	30	36

1.6 情報共有サイト利用状況

(単位：件)

	2018年度	2019年度
学内委員会等 新設件数	3	9
プロジェクト等 新設件数	8	9
ゲスト用 新設件数	5	9
合計	16	27

1.7 施設予約利用状況

(単位：件)

	2018年度	2019年度
施設 登録数	37	37
予約数	5,331	5,300

1.8 ポータルシステム稼働状況

(単位：時間)

月/年度	最大稼働時間 [A]		システム 停止時間[B]		運転時間 [A-B]		稼働率 [(A-B)/A%]		運転日数 [D]		平均稼働時間 [(A-B)/D]	
	2018	2019	2018	2019	2018	2019	2018	2019	2018	2019	2018	2019
4月	720:00	720:00	0:00	0:00	720:00	720:00	100%	100.0%	30	30	24:00	24:00
5月	744:00	744:00	0:00	0:00	744:00	744:00	100%	100.0%	31	31	24:00	24:00
6月	720:00	720:00	0:00	0:00	720:00	720:00	100%	100.0%	30	30	24:00	24:00
7月	744:00	744:00	0:00	1:35	744:00	742:25	100%	99.8%	31	31	24:00	23:56
8月	744:00	744:00	0:00	0:00	744:00	744:00	100%	100.0%	31	31	24:00	24:00
9月	720:00	720:00	0:00	0:05	720:00	719:55	100%	100.0%	30	30	24:00	23:59
10月	744:00	744:00	0:00	0:00	744:00	744:00	100%	100.0%	31	31	24:00	24:00
11月	720:00	720:00	0:00	0:00	720:00	720:00	100%	100.0%	30	30	24:00	24:00
12月	744:00	744:00	0:00	0:00	744:00	744:00	100%	100.0%	31	31	24:00	24:00
1月	744:00	744:00	0:00	0:00	744:00	744:00	100%	100.0%	31	31	24:00	24:00
2月	672:00	696:00	0:00	0:00	672:00	696:00	100%	100.0%	28	29	24:00	24:00
3月	744:00	744:00	0:00	2:00	744:00	742:00	100%	99.7%	31	31	24:00	23:56
合計	8760:00	8784:00	0:00	3:40	8760:00	8780:20	---	---	365	366	---	---
平均	730:00	732:00	0:00	0:18	730:00	731:41	100.00%	99.96%	---	---	24:00	23:59

※システム停止時間

2019年度：7月…システム障害のため停止 9月、2020年3月…メンテナンスによる停止

1.9 大学標準 Web サイト作成・編集システム利用状況

各年度末時点の公開サイト数

分類	2018年度	2019年度
教員	371	353
学域・学部・研究科	102	96
学類・専攻・学科	25	27
分野・課程	37	37
研究室・教員個人	207	193
職員	65	63
事務	11	6
附属機関	35	39
後援会・同窓会	12	12
プロジェクト	3	4
その他	4	2
高専	7	7
総計	443	423

1.10 人事給与システム稼働状況

(単位：時間)

月/年度	最大稼働時間 [A]		システム 停止時間[B]		運転時間 [A-B]		稼働率 [(A-B)/A%]		運転日数 [D]		平均稼働時間 [(A-B)/D]	
	2018	2019	2018	2019	2018	2019	2018	2019	2018	2019	2018	2019
4月	720:00	720:00	0:00	0:00	720:00	720:00	100%	100.0%	30	30	24:00	24:00
5月	744:00	744:00	0:00	0:00	744:00	744:00	100%	100.0%	31	31	24:00	24:00
6月	720:00	720:00	0:00	0:00	720:00	720:00	100%	100.0%	30	30	24:00	24:00
7月	744:00	744:00	0:00	0:00	744:00	744:00	100%	100.0%	31	31	24:00	24:00
8月	744:00	744:00	0:00	0:00	744:00	744:00	100%	100.0%	31	31	24:00	24:00
9月	720:00	720:00	0:00	0:00	720:00	720:00	100%	100.0%	30	30	24:00	24:00
10月	744:00	744:00	0:00	0:00	744:00	744:00	100%	100.0%	31	31	24:00	24:00
11月	720:00	720:00	0:00	0:00	720:00	720:00	100%	100.0%	30	30	24:00	24:00
12月	744:00	744:00	0:00	0:00	744:00	744:00	100%	100.0%	31	31	24:00	24:00
1月	744:00	744:00	0:00	0:00	744:00	744:00	100%	100.0%	31	31	24:00	24:00
2月	672:00	696:00	0:00	0:00	672:00	696:00	100%	100.0%	28	29	24:00	24:00
3月	744:00	744:00	0:00	0:00	744:00	744:00	100%	100.0%	31	31	24:00	24:00
合計	8760:00	8784:00	0:00	0:00	8760:00	8784:00	---	---	365	366	---	---
平均	730:00	732:00	0:00	0:00	730:00	732:00	100.0%	100.0%	---	---	24:00	24:00

1.11 財務会計システム稼働状況

(単位：時間)

月/年度	最大稼働時間 [A]		システム 停止時間[B]		運転時間 [A-B]		稼働率 [(A-B)/A%]		運転日数 [D]		平均稼働時間 [(A-B)/D]	
	2018	2019	2018	2019	2018	2019	2018	2019	2018	2019	2018	2019
4月	720:00	720:00	2:00	6:00	718:00	714:00	99.7%	99.2%	30	30	23:56	23:48
5月	744:00	744:00	0:00	0:00	744:00	744:00	100.0%	100.0%	31	31	24:00	24:00
6月	720:00	720:00	0:00	1:00	720:00	719:00	100.0%	99.9%	30	30	24:00	23:58
7月	744:00	744:00	0:00	0:00	744:00	744:00	100.0%	100.0%	31	31	24:00	24:00
8月	744:00	744:00	1:30	1:45	742:30	742:15	99.8%	99.8%	31	31	23:57	23:56
9月	720:00	720:00	1:00	3:30	719:00	716:30	99.9%	99.5%	30	30	23:58	23:53
10月	744:00	744:00	0:00	0:00	744:00	744:00	100.0%	100.0%	31	31	24:00	24:00
11月	720:00	720:00	0:00	0:00	720:00	720:00	100.0%	100.0%	30	30	24:00	24:00
12月	744:00	744:00	0:00	6:30	744:00	737:30	100.0%	99.1%	31	31	24:00	23:47
1月	744:00	744:00	0:00	0:00	744:00	744:00	100.0%	100.0%	31	31	24:00	24:00
2月	672:00	696:00	0:00	0:00	672:00	696:00	100.0%	100.0%	28	29	24:00	24:00
3月	744:00	744:00	0:00	0:00	744:00	744:00	100.0%	100.0%	31	31	24:00	24:00
合計	8760:00	8784:00	4:30	18:45	8755:30	8765:15	---	---	365	366	---	---
平均	730:00	732:00	0:22	1:33	729:37	730:26	99.95%	99.79%	---	---	23:59	23:56

※システム停止時間

2018年度：4月、8月、9月...メンテナンスによる停止

2019年度：4月...ログイン障害発生、復旧作業による停止 8月、9月、12月...メンテナンスによる停止

1.12 教務学生システム稼働状況

(単位：時間)

月/年度	最大稼働時間 [A]		システム停止 時間[B]		運転時間 [A-B]		稼働率 [(A-B)/A%]		運転日数 [D]		平均稼働時間 [(A-B)/D]	
	2018	2019	2018	2019	2018	2019	2018	2019	2018	2019	2018	2019
4月	720:00	720:00	0:00	3:00	720:00	717:00	100.0%	99.6%	30	30	24:00	23:54
5月	744:00	744:00	3:00	0:00	741:00	744:00	99.6%	100.0%	31	31	23:54	24:00
6月	720:00	720:00	0:00	0:00	720:00	720:00	100.0%	100.0%	30	30	24:00	24:00
7月	744:00	744:00	0:00	0:00	744:00	744:00	100.0%	100.0%	31	31	24:00	24:00
8月	744:00	744:00	0:00	0:00	744:00	744:00	100.0%	100.0%	31	31	24:00	24:00
9月	720:00	720:00	3:00	0:00	717:00	720:00	99.6%	100.0%	30	30	23:54	24:00
10月	744:00	744:00	0:00	0:00	744:00	744:00	100.0%	100.0%	31	31	24:00	24:00
11月	720:00	720:00	0:00	0:00	720:00	720:00	100.0%	100.0%	30	30	24:00	24:00
12月	744:00	744:00	3:00	0:00	741:00	744:00	99.6%	100.0%	31	31	23:54	24:00
1月	744:00	744:00	0:00	0:00	744:00	744:00	100.0%	100.0%	31	31	24:00	24:00
2月	672:00	696:00	0:00	3:00	672:00	693:00	100.0%	99.6%	28	29	24:00	23:53
3月	744:00	744:00	0:00	3:30	744:00	740:30	100.0%	99.5%	31	31	24:00	23:53
合計	8760:00	8784:00	9:00	9:30	8751:00	8774:30	---	---	365	366	---	---
平均	730:00	732:00	0:45	0:47	729:15	731:12	99.90%	99.89%	---	---	23:58	23:58

※システム停止時間

2018年度：5月、9月、12月...メンテナンスによる停止

2019年度：4月、2020年2月、3月...メンテナンスによる停止

1.13 学生用貸出ノートパソコン利用状況

ノートパソコン貸出（年度別）

	2017年度	2018年度	2019年度
総合図書館 中百舌鳥	24,870	19,455	11,398
羽曳野図書 センター	5,026	3,946	2,579
りんくう 図書室	236	197	73
計	30,132	23,598	14,050

ノートパソコン貸出（月別）

	総合図書館 中百舌鳥	羽曳野 図書センター	りんくう 図書室	2019年度 合計
4月	851	220	15	1,086
5月	1,405	358	11	1,774
6月	1,408	282	9	1,699
7月	2,035	350	9	2,394
8月	347	87	0	434
9月	121	105	0	226
10月	901	247	1	1,149
11月	1,355	364	5	1,724
12月	1,447	272	6	1,725
1月	963	178	4	1,145
2月	397	74	8	479
3月	168	4	5	177
計	11,398	2,579	73	14,050

※総合図書館中百舌鳥の貸出パソコンロッカーを含む

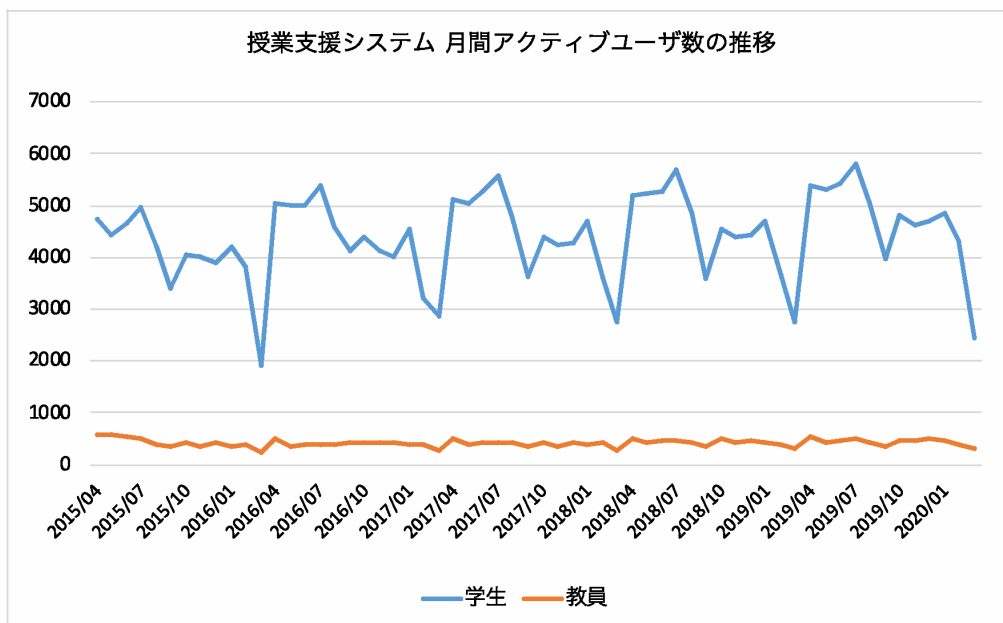
2019年4月～12月 PC 155台

2020年1月～3月 PC 70台 ※2020年1月に貸出用ノートパソコンをリプレース

2 教育研究支援サービス利用統計

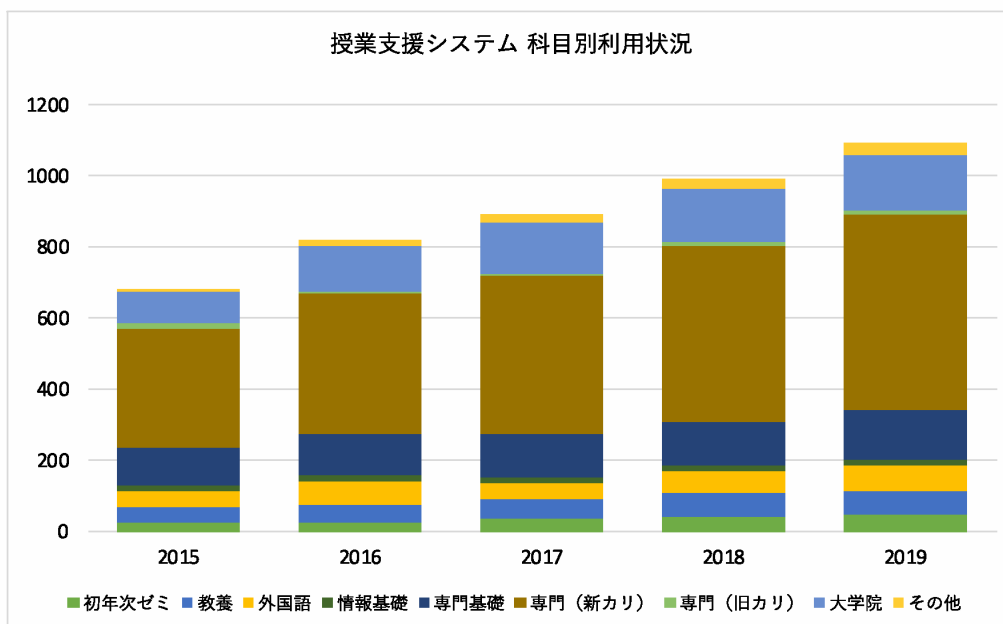
2.1 授業支援システム利用状況

2.1-1 授業支援システム 月間アクティブユーザ数の推移



月間アクティブユーザ数：月内で1回以上ログインしたユニークユーザ数

2.1-2 授業支援システム 科目別利用状況



初年次ゼミ：共通教育科目の初年次ゼミナール

教養：共通教育科目の教養科目

外国語：共通教育科目の外国語科目

情報基礎：共通教育科目の情報基礎科目

専門基礎：専門基礎科目

専門：学域・学類（新カリキュラム）／学部・学科（旧カリキュラム）の専門科目

大学院：大学院開講科目

その他：それ以外の科目

2.1-3 授業支援システム のベアアクセス回数

学生

利用者	所属	場所	2019/04	2019/05	2019/06	2019/07	2019/08	2019/09	2019/10	2019/11	2019/12	2020/01	2020/02	2020/03	年間
学域生	現代システム学域	学内	57,671	95,097	87,313	99,188	20,052	6,526	67,578	89,167	79,213	77,422	8,779	191	688,197
	現代システム科学域	学外	84,257	103,646	107,052	199,193	70,574	19,994	97,046	130,679	124,644	153,521	76,373	14,058	1,181,037
	工学域	学内	89,532	141,995	133,556	136,561	26,964	8,048	90,278	86,599	91,775	79,256	8,653	259	893,476
	工学域	学外	160,404	216,648	187,846	263,815	88,914	29,517	245,829	264,163	249,499	239,579	89,742	19,367	2,055,323
	生命環境科学域	学内	40,624	76,782	68,215	62,479	9,458	2,975	22,642	24,547	21,028	18,394	2,277	185	349,606
	生命環境科学域	学外	83,050	91,416	102,834	125,242	49,539	13,416	61,786	51,813	53,373	71,813	24,967	3,748	732,997
	地域保健学域	学内	27,553	55,223	49,154	42,525	7,586	927	5,786	5,194	5,172	441	89	89	204,928
	地域保健学域	学外	37,973	62,562	59,291	85,013	33,487	11,536	41,477	27,156	33,792	50,340	13,286	5,040	460,953
博士前期課程	工学研究科	学内	18,975	25,437	32,376	52,444	20,613	1,835	12,255	9,713	8,656	10,818	3,549	491	197,162
	工学研究科	学外	11,915	13,495	17,061	25,490	20,699	1,691	5,609	4,109	5,029	5,688	2,932	1,317	115,035
	生命環境科学研究科	学内	1,527	2,184	5,345	7,449	1,950	186	345	80	92	142	213	46	19,559
	生命環境科学研究科	学外	1,237	1,229	3,028	3,633	3,703	243	376	172	379	346	213	129	14,688
	理学系研究科	学内	1,102	1,522	2,555	5,118	827	253	1,154	1,439	1,250	706	215	121	16,262
	理学系研究科	学外	1,572	1,504	2,227	3,167	811	330	1,128	668	907	793	416	168	13,691
	経済学研究科	学内	105	259	154	469	57	9	5	118	233	376	10	0	1,795
	経済学研究科	学外	656	696	2,666	4,383	692	267	1,864	1,715	1,767	596	1,018	50	16,370
	人間社会システム科学研究科	学内	4,831	8,077	8,096	11,302	4,884	1,011	2,792	2,555	3,009	3,618	3,636	482	54,293
	人間社会システム科学研究科	学外	4,379	5,176	6,262	10,116	4,699	1,471	2,155	2,382	3,104	1,935	1,709	585	43,973
	看護学研究科	学内	70	87	436	549	1,307	32	37	37	14	5	29	2	2,605
	看護学研究科	学外	182	279	1,570	1,935	369	131	110	62	351	43	20	44	5,096
	総合リハビリテーション学研究科	学内	116	110	262	426	101	7	44	57	87	80	14	13	1,317
	総合リハビリテーション学研究科	学外	1,784	3,043	3,227	6,188	10,272	4,292	12,182	13,946	18,678	25,129	29,308	11,442	139,491
	博士後期課程	工学研究科	学内	87	120	201	735	87	45	133	41	73	34	39	73
工学研究科		学外	286	416	1,273	2,575	292	100	203	204	80	51	31	38	5,549
生命環境科学研究科		学内	51	63	161	298	119	0	6	0	2	0	2	46	748
生命環境科学研究科		学外	79	170	718	1,183	178	13	17	19	46	19	47	38	2,527
理学系研究科		学内	4	40	61	251	111	2	0	58	0	8	2	25	562
理学系研究科		学外	2	0	1	101	1	0	2	0	0	33	0	19	159
経済学研究科		学外	0	173	849	828	116	20	20	14	4	6	0	0	2,030
経済学研究科		学内	0	5	6	0	25	0	1,480	1,237	571	363	54	0	3,741
人間社会システム科学研究科		学内	69	446	272	784	24	74	109	33	34	16	21	17	1,899
人間社会システム科学研究科		学外	93	68	443	904	71	19	23	22	3	15	0	19	1,680
看護学研究科		学内	1	57	31	191	43	9	0	0	5	4	2	0	343
看護学研究科		学外	6	17	35	346	7	2	0	1	0	0	2	2	418
総合リハビリテーション学研究科		学内	4	0	0	0	2	0	0	2	0	13	2	4	27
総合リハビリテーション学研究科		学外	43	76	146	474	36	2	4	2	2	10	16	37	848
その他		その他	学内	8	15	46	79	0	10	12	0	11	14	49	19
	その他	学外	48	18	29	26	11	10	499	182	471	444	422	227	2,387
学生利用者合計	学内	242,330	407,519	388,240	420,848	94,210	21,949	204,656	220,961	211,247	196,441	27,987	2,063	2,438,451	
	学外	387,966	500,632	496,558	734,612	284,471	83,054	470,330	497,309	492,129	550,361	240,502	56,328	4,794,252	

※所属はシステムで連携されたデータを元に都度更新されるため翌年度所属部署で集計

教職員

利用者	所属	場所	2019/04	2019/05	2019/06	2019/07	2019/08	2019/09	2019/10	2019/11	2019/12	2020/01	2020/02	2020/03	年間	
職員	新大学設置準備室	学内	0	0	11	2	0	0	0	0	12	0	0	0	25	
	新大学設置準備室	学外	0	0	0	2	0	0	0	0	41	0	0	0	43	
	法人事務局法人管理部	学内	41	29	16	13	61	12	25	43	5	20	6	70	341	
	法人事務局法人管理部	学外	14	0	0	0	0	0	46	3	0	15	0	0	78	
	府立大学事務局大学管理部	学内	993	698	674	981	1,422	1,444	1,232	1,727	1,380	1,782	1,979	1,183	15,495	
	府立大学事務局大学管理部	学外	83	60	49	103	401	106	550	689	956	1,297	1,391	546	6,231	
	府立大学事務局大学運営部	学内	1,275	1,504	1,471	1,897	1,695	346	882	2,056	1,445	1,072	630	558	14,831	
府立大学事務局大学運営部	学外	5	5	2	49	16	5	0	14	52	12	0	66	226		
教員	高等教育推進機構	学内	1,343	1,424	1,878	1,660	1,270	265	954	1,490	1,938	1,323	199	32	13,776	
	高等教育推進機構	学外	3,403	1,903	4,058	3,249	2,382	1,451	2,230	2,298	1,926	2,232	913	282	26,327	
	研究推進機構	学内	64	35	14	3	0	0	2	0	2	0	0	12	132	
	研究推進機構	学外	117	34	49	39	0	0	5	0	0	0	0	0	244	
	現代システム科学域	学内	12	0	0	0	418	4	0	0	0	0	0	0	434	
	現代システム科学域	学外	891	636	1,549	2,064	2,471	391	486	677	604	328	239	22	10,358	
	工学域	学内	0	0	2	0	0	0	0	0	0	0	0	0	7	
	工学域	学外	458	121	46	35	42	200	60	46	332	31	14	10	1,395	
	生命環境科学域	学内	0	0	0	27	0	0	0	0	0	0	0	0	29	
	生命環境科学域	学外	4	36	6	12	0	0	0	0	0	58	9	0	125	
	地域保健学域	学内	566	778	227	184	10	169	358	159	67	69	35	0	2,622	
	地域保健学域	学外	62	210	226	724	176	42	300	487	665	558	871	278	4,599	
	工学研究科	学内	4	45	66	0	0	0	0	0	7	0	0	0	122	
	工学研究科	学外	0	23	0	0	0	0	0	0	24	0	0	0	47	
	生命環境科学研究科	学内	16	0	0	0	0	125	2	0	0	0	0	0	143	
	生命環境科学研究科	学外	0	0	2	0	0	0	0	0	0	0	0	59	61	
	理学系研究科	学内	0	0	0	0	0	0	0	0	0	2	5	2	9	
	理学系研究科	学外	0	0	2	0	0	0	0	0	0	0	0	10	12	
	経済学研究科	学内	0	0	0	0	11	3	3	4	12	8	4	0	45	
	経済学研究科	学外	278	329	601	1,352	227	26	8	51	129	220	63	3	3,287	
	人間社会システム科学研究科	学内	0	0	10	2	0	0	1	0	0	0	0	0	13	
	人間社会システム科学研究科	学外	4	0	29	24	0	22	151	188	312	349	373	153	1,605	
	看護学研究科	学内	25	0	0	36	5	0	146	103	55	0	0	0	370	
	看護学研究科	学外	1	0	0	0	0	0	0	0	0	0	0	0	1	
	総合リハビリテーション学研究科	学内	0	0	0	0	0	0	0	0	0	0	0	0	0	
	総合リハビリテーション学研究科	学外	6	12	56	28	65	30	89	168	268	484	530	159	1,895	
	学術研究院第1学系群	学内	15,377	11,912	13,755	14,479	9,325	4,129	7,560	7,433	9,162	8,577	6,066	2,579	110,354	
	学術研究院第1学系群	学外	5,177	5,033	6,799	11,018	9,027	1,833	3,758	5,134	6,084	6,919	6,024	2,471	69,277	
	学術研究院第2学系群	学内	3,330	2,611	1,153	2,489	1,417	813	6,745	6,132	5,125	3,052	3,402	492	36,761	
	学術研究院第2学系群	学外	1,675	509	604	604	238	490	1,653	938	816	615	770	319	9,231	
	学術研究院第3学系群	学内	21,521	18,390	17,724	23,337	10,732	5,442	16,548	14,328	13,932	11,436	8,941	2,548	164,879	
	学術研究院第3学系群	学外	2,444	4,919	2,890	4,103	2,099	1,769	3,982	3,716	4,242	2,226	2,164	769	35,323	
	学術研究院第4学系群	学内	6,395	3,551	3,886	5,226	1,698	989	1,955	2,460	3,025	2,487	1,483	1,137	34,292	
	学術研究院第4学系群	学外	1,197	992	1,313	1,408	449	195	644	793	1,279	1,126	270	65	9,731	
	学術研究院第5学系群	学内	4,170	3,338	4,178	4,915	2,537	2,145	6,353	5,138	4,527	3,862	657	374	42,194	
	学術研究院第5学系群	学外	564	642	332	1,073	757	123	722	660	561	462	265	57	6,218	
	学術研究院第6学系群	学内	5,967	4,994	5,343	8,418	1,881	1,161	1,891	2,961	3,240	2,826	1,053	1,388	41,123	
	学術研究院第6学系群	学外	554	461	1,124	1,842	519	175	906	1,348	4,351	1,180	1,271	474	14,205	
	学術研究院第7学系群	学内	2,185	780	982	1,348	885	520	1,349	935	1,191	769	540	336	11,820	
	学術研究院第7学系群	学外	339	445	657	471	736	321	1,642	1,993	2,367	3,034	3,324	1,455	16,784	
	学術研究院第8学系群	学内	15,694	8,765	9,592	15,253	1,435	1,586	4,828	5,105	4,678	6,139	875	397	74,347	
	学術研究院第8学系群	学外	11,166	9,943	13,562	7,809	7,057	2,294	7,478	7,134	4,748	8,222	3,794	1,612	84,819	
	大阪府立大学工業高等専門学校	学内	2	0	4	0	2	2	0	0	443	88	9	16	566	
	大阪府立大学工業高等専門学校	学外	4	2	0	3	0	0	0	0	32	47	10	7	105	
	その他	その他	学内	393	304	533	169	133	333	433	386	207	202	143	310	566
		その他	学外	2	8	4	7	2	47	17	7	93	36	52	14	105
	教職員利用者合計		学内	79,373	59,158	61,519	80,439	34,937	19,488	51,267	50,460	50,453	43,714	26,027	11,443	568,278
		学外	28,448	26,323	33,960	36,019	26,664	9,520	24,727	26,344	29,882	29,451	22,347	8,831	302,516	
利用者合計		学内	321,703	466,677	449,759	501,287	129,147	41,437	255,923	271,421	261,700	240,155	54,014	13,506	3,006,729	
		学外	416,414	526,955	530,518	770,631	311,135	92,574	495,057	523,653	522,011	579,812	262,849	65,159	5,096,768	

※所属はシステムで連携されたデータを元に都度更新されるため翌年度所属部署で集計

2.1-4 授業支援システム アクセス人数

学生

利用者	所属	2019/04	2019/05	2019/06	2019/07	2019/08	2019/09	2019/10	2019/11	2019/12	2020/01	2020/02	2020/03	年間
学域生	現代システム科学域	1,198	1,146	1,141	1,181	1,091	953	1,147	1,048	1,024	1,113	1,018	604	1,312
	工学域	1,524	1,519	1,521	1,545	1,423	1,256	1,468	1,397	1,382	1,428	1,316	733	1,631
	生命環境科学域	1,128	1,099	1,145	1,142	1,046	844	1,052	958	947	994	821	382	1,255
	地域保健学域	959	870	907	895	899	771	820	682	786	734	604	378	1,038
博士前期課程	工学研究科	672	619	638	719	590	339	440	316	320	358	325	174	943
	生命環境科学研究科	124	124	126	141	111	61	55	23	20	36	49	26	213
	理学系研究科	101	134	128	135	93	66	67	53	47	49	50	30	206
	経済学研究科	50	45	60	56	42	32	26	31	25	27	26	7	76
	人間社会システム科学研究科	108	113	107	114	95	82	91	85	83	87	89	64	165
	看護学研究科	32	26	27	28	30	20	24	8	18	8	8	8	41
	総合リハビリテーション学研究科	46	62	48	55	49	44	40	39	42	40	44	38	77
博士後期課程	工学研究科	27	39	40	36	22	16	20	9	8	8	7	13	68
	生命環境科学研究科	13	23	21	21	16	3	4	3	6	3	5	8	15
	理学系研究科	3	7	8	8	3	2	3	1	0	2	1	2	14
	経済学研究科	1	7	7	6	5	2	3	2	2	2	1	0	8
	人間社会システム科学研究科	11	11	12	11	9	9	5	5	2	5	2	4	23
	看護学研究科	3	7	6	7	3	4	1	1	2	1	2	1	12
	総合リハビリテーション学研究科	6	8	8	8	7	1	1	1	1	1	3	6	44
その他	その他	5	2	3	2	1	5	42	17	18	15	8	10	0
学生利用者合計		6,011	5,861	5,953	6,110	5,535	4,510	5,309	4,679	4,733	4,911	4,379	2,488	7,203

教職員

利用者	所属	2019/04	2019/05	2019/06	2019/07	2019/08	2019/09	2019/10	2019/11	2019/12	2020/01	2020/02	2020/03	年間
職員	新大学設置準備室	0	0	1	1	0	0	0	0	2	0	0	0	3
	法人事務局法人管理部	4	4	4	3	4	2	4	4	2	2	1	4	10
	府立大学事務局大学管理部	8	10	9	4	2	5	8	7	16	6	3	4	32
	府立大学事務局大学運営部	31	26	26	34	24	25	23	23	21	15	18	18	95
教員	高等教育推進機構	51	29	32	34	40	32	34	40	46	39	34	18	115
	研究推進機構	1	1	1	1	0	0	1	0	1	0	0	1	2
	現代システム科学域	11	11	6	10	13	13	7	8	14	11	12	3	34
	工学域	4	3	5	3	1	4	4	3	3	3	2	3	12
	生命環境科学域	1	1	3	2	0	0	1	0	0	1	1	1	7
	地域保健学域	32	23	32	30	19	9	24	14	18	12	10	9	83
	工学研究科	1	1	1	0	0	0	3	0	2	0	0	0	6
	生命環境科学研究科	1	0	1	0	0	1	1	0	0	0	0	1	4
	理学系研究科	0	0	1	0	0	0	0	0	0	1	1	2	3
	経済学研究科	2	2	2	5	7	3	3	2	4	4	4	1	13
	人間社会システム科学研究科	1	0	8	3	0	1	1	1	2	3	3	1	12
	看護学研究科	2	1	2	2	2	1	3	1	2	0	0	0	6
	総合リハビリテーション学研究科	1	1	2	2	2	2	2	2	2	3	2	2	3
	学術研究院第1学系群	82	79	89	89	72	69	76	74	73	70	69	62	98
	学術研究院第2学系群	18	18	17	19	17	17	22	18	18	17	15	14	28
	学術研究院第3学系群	139	107	123	121	112	102	135	121	128	113	102	72	196
	学術研究院第4学系群	71	67	72	73	58	39	64	65	60	55	52	33	117
	学術研究院第5学系群	43	31	39	35	27	31	42	39	47	41	26	17	76
	学術研究院第6学系群	57	56	57	57	56	56	56	40	56	32	28	27	57
	学術研究院第7学系群	28	26	27	27	23	17	24	20	25	19	20	20	36
	学術研究院第8学系群	42	34	38	45	38	28	39	33	31	36	31	27	58
	大阪府立大学工業高等専門学校	3	1	1	1	1	1	0	0	11	4	3	5	23
その他	その他	11	9	9	11	7	11	11	8	10	10	8	11	11
教職員利用者合計		645	541	608	612	525	469	588	523	594	497	445	356	1,156
利用者合計		6,656	6,402	6,561	6,722	6,060	4,979	5,897	5,202	5,327	5,408	4,824	2,844	8,359

※所属はシステムで連携されたデータを元に都度更新されるため翌年度所属部署で集計

2.2 出席管理システム装置利用状況（貸出し）

2.2-1 2019年度前期

コマ	時間	設置場所 設置台数 T=7P P=4-7P	月		火		水		木		金		
			タブレット	ポータブル	タブレット	ポータブル	タブレット	ポータブル	タブレット	ポータブル	タブレット	ポータブル	
I	9:00 ~ 10:30	中百舌島 A4棟1F 支援室 T 2 / P 0	スクール・ ソーシャルワーク 概論	-	-	-	-	-	-	-	-	-	-
		中百舌島 A15棟1F 支援室分室 T 2 / P 1	-	-	-	-	-	-	-	-	-	-	-
		中百舌島 B1棟1F 支援室 T 2 / P 2	-	-	-	-	-	-	-	-	-	-	-
		中百舌島 B3棟2F 講義準備室 T 3 / P 2	-	-	AcademicEnglish	-	ドイツ語C	-	AcademicEnglish	-	-	-	-
		中百舌島 C5棟3F ヘルプデスク T 3 / P 2	-	-	-	-	イノベーション創出 型研究者養成	-	-	-	-	-	-
		中百舌島 C17棟1階事務室 T 6 / P 1	-	-	-	-	-	発酵生理学	-	-	-	-	-
		羽曳野 L棟1階 事務所 T 2 / P 1	-	-	-	-	-	-	-	-	-	-	-
II	10:40 ~ 12:10	中百舌島 A4棟1F 支援室 T 2 / P 0	保育・学校 ソーシャルワーク 演習	-	-	-	-	-	-	-	-	-	-
		中百舌島 A15棟1F 支援室分室 T 2 / P 1	-	-	-	-	-	-	-	-	-	-	
		中百舌島 B1棟1F 支援室 T 2 / P 2	-	-	-	-	ゲーム理論	-	-	-	環境生物学	-	
		中百舌島 B3棟2F 講義準備室 T 3 / P 2	電磁波工学	-	-	-	-	ドイツ語C	-	AcademicEnglish	-	-	-
		中百舌島 C5棟3F ヘルプデスク T 3 / P 2	-	-	-	-	-	-	-	-	-	-	
		中百舌島 C17棟1階事務室 T 6 / P 1	-	微生物学I	-	-	-	-	-	-	-	-	
		羽曳野 L棟1階 事務所 T 2 / P 1	-	-	-	-	-	-	-	-	-	-	
III	12:55 ~ 14:25	中百舌島 A4棟1F 支援室 T 2 / P 0	医療福祉	-	-	-	-	-	-	-	-	-	
		中百舌島 A15棟1F 支援室分室 T 2 / P 1	環境哲学・倫理 学	心の病理学	-	-	-	-	-	-	-	-	
		中百舌島 B1棟1F 支援室 T 2 / P 2	-	-	-	-	-	-	-	-	-	-	
		中百舌島 B3棟2F 講義準備室 T 3 / P 2	AcademicEnglishIA	AcademicEnglish	物理学B	-	-	AcademicEnglish	-	-	-	-	
		中百舌島 C5棟3F ヘルプデスク T 3 / P 2	-	-	-	-	-	-	-	-	-	-	
		中百舌島 C17棟1階事務室 T 6 / P 1	-	-	-	-	-	-	-	-	-	-	
		羽曳野 L棟1階 事務所 T 2 / P 1	-	-	-	-	-	-	公衆衛生看護学II	-	-	-	

コマ	時間	設置場所 設置台数 T=タブレット P=ポータブル	月		火		水		木		金			
			タブレット	ポータブル	タブレット	ポータブル	タブレット	ポータブル	タブレット	ポータブル	タブレット	ポータブル		
I V	14:35 ~ 16:05	中百舌島 A4棟1F 支援室 T 2 / P 0		-		-		-		-	環境倫理 (情報・電物)	-		
		中百舌島 A15棟1F 支援室分室 T 2 / P 1		-		-		-		-		-		
		中百舌島 B1棟1F 支援室 T 2 / P 2												
		中百舌島 B3棟2F 講義準備室 T 3 / P 2	AcademicEnglishIA		研究公正B				物理学実験					
		中百舌島 C5棟3F ヘルプデスク T 3 / P 2			研究公正B						環境倫理 (電シス・化工・ 航空)			
		中百舌島 C17棟1階事務室 T 0 / P 1												
		羽曳野 L棟1階 事務所 T 2 / P 1							公衆衛生看護学II					
V	16:15 ~ 17:45	中百舌島 A4棟1F 支援室 T 2 / P 0		-	保育学概論						環境倫理(数理・ 応化・海洋)	-		
		中百舌島 A15棟1F 支援室分室 T 2 / P 1		-								-		
		中百舌島 B1棟1F 支援室 T 2 / P 2												
		中百舌島 B3棟2F 講義準備室 T 3 / P 2	研究公正A		イノベーション創出 型研究者養成			物理学実験				化学実験		
		中百舌島 C5棟3F ヘルプデスク T 3 / P 2	知識情報システムの 開発・運営 研究公正A		イノベーション創出 型研究者養成		エンジニアのための キャリアデザイン				マルチメディア情報 処理 環境倫理 (マテ・機械)			
		中百舌島 C17棟1階事務室 T 0 / P 1												
		羽曳野 L棟1階 事務所 T 2 / P 1												

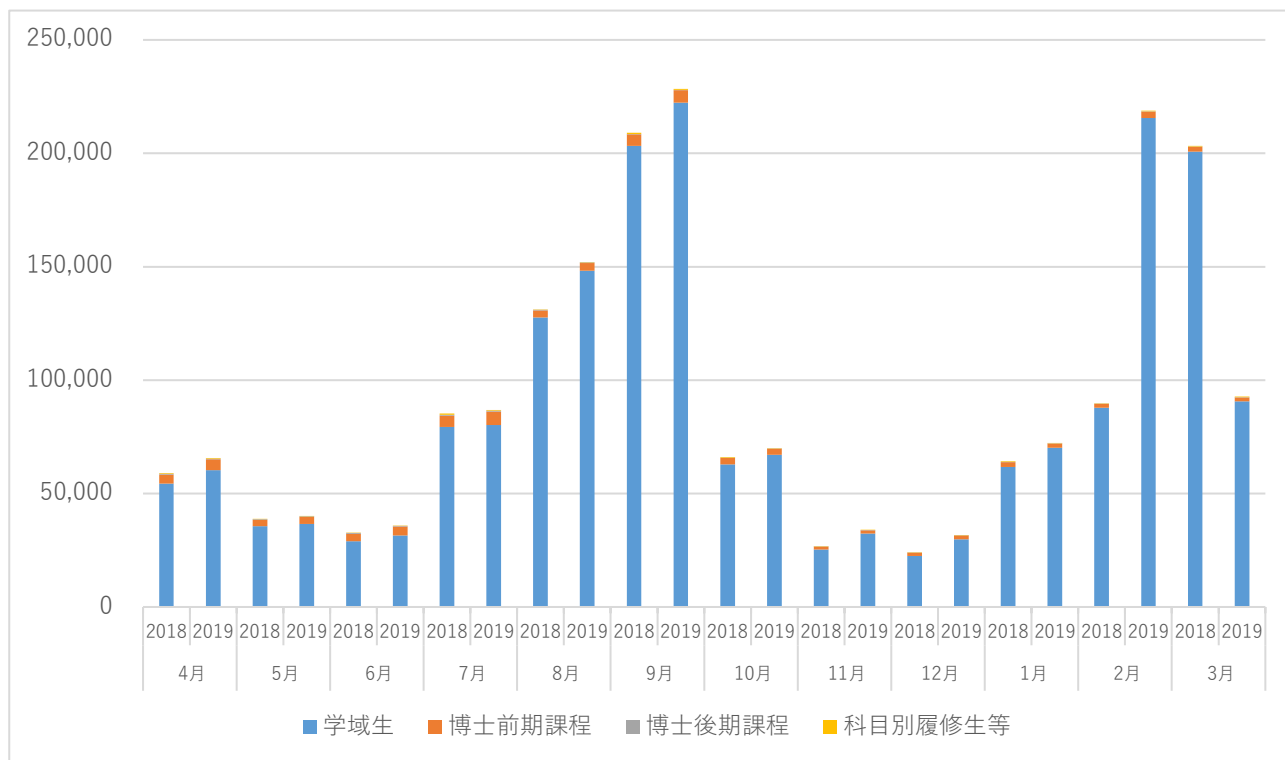
2.2-2 2019 年度後期

コマ	時間	設置場所 設置台数 T=タブレット P=ポータブル	月		火		水		木		金	
			タブレット	ポータブル	タブレット	ポータブル	タブレット	ポータブル	タブレット	ポータブル	タブレット	ポータブル
I	9:00 ~ 10:30	中百舌島 A4棟1F 支援室 T2/P0	教育福祉フィール ドワークI		子ども家庭福祉論							
		中百舌島 A15棟1F 支援室分室 T2/P1										
		中百舌島 B1棟1F 支援室 T2/P2										
		中百舌島 B3棟2F 講義準備室 T3/P2	生命と科学の倫理		AcademicEnglish	基礎生命科学	ドイツ語C		AcademicEnglish			
		中百舌島 C5棟3F ヘルプデスク T3/P2										
		中百舌島 C17棟1階事務室 T0/P1										
		羽曳野 L棟1階 事務所 T2/P1										
II	10:40 ~ 12:10	中百舌島 A4棟1F 支援室 T2/P0	ソーシャルワーク 概論I									
		中百舌島 A15棟1F 支援室分室 T2/P1										
		中百舌島 B1棟1F 支援室 T2/P2					メカニズムデ ザイン					
		中百舌島 B3棟2F 講義準備室 T3/P2			通信理論		ドイツ語C		AcademicEnglish		オペレーションズ リサーチ	
		中百舌島 C5棟3F ヘルプデスク T3/P2	TA-R講習会 (12/9)		TA-R講習会 (12/3)				TA-R講習会 (12/5)		TA-R講習会 (12/6)	
		中百舌島 C17棟1階事務室 T0/P1		微生物学II								
		羽曳野 L棟1階 事務所 T2/P1										
III	12:55 ~ 14:25	中百舌島 A4棟1F 支援室 T2/P0										
		中百舌島 A15棟1F 支援室分室 T2/P1										
		中百舌島 B1棟1F 支援室 T2/P2										
		中百舌島 B3棟2F 講義準備室 T3/P2	AcademicEnglish IA		AcademicEnglish				AcademicEnglish			
		中百舌島 C5棟3F ヘルプデスク T3/P2										
		中百舌島 C17棟1階事務室 T0/P1										
		羽曳野 L棟1階 事務所 T2/P1										

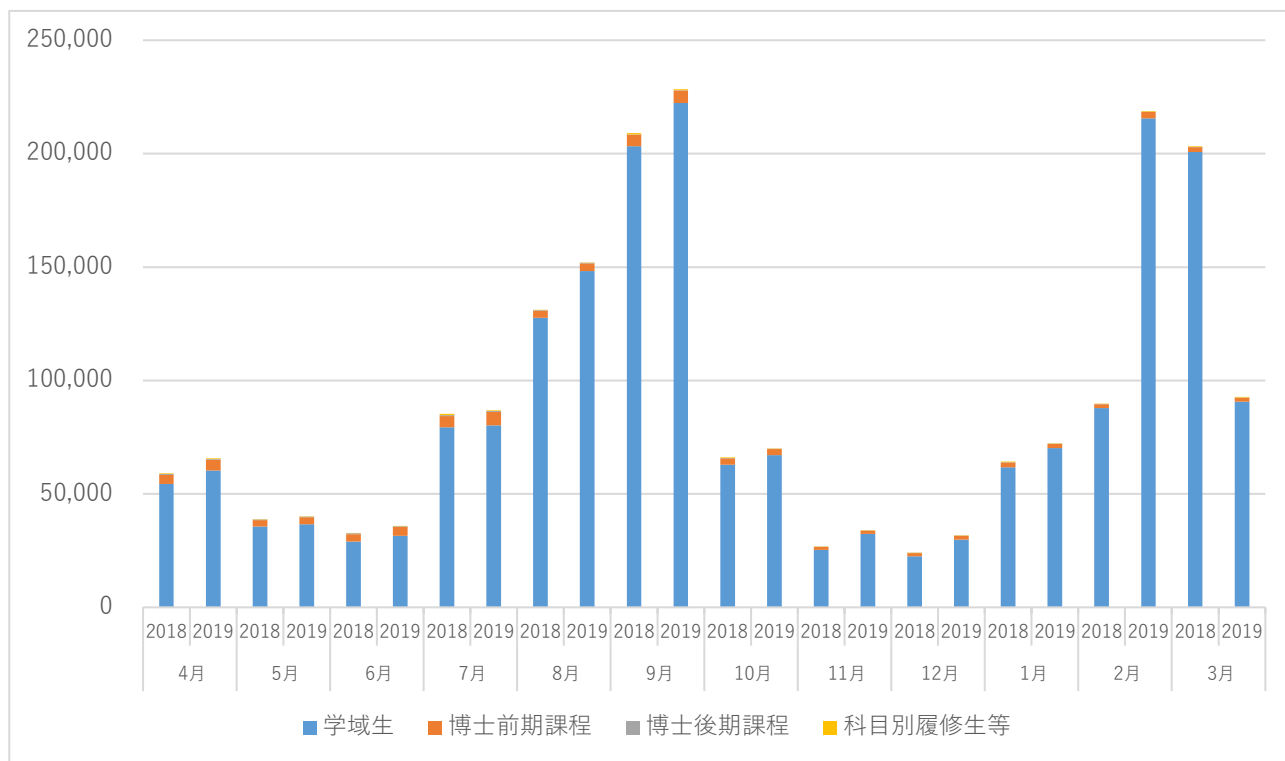
コマ	時間	設置台数 T=タブレット P=ポータブル	月		火		水		木		金			
			タブレット	ポータブル	タブレット	ポータブル	タブレット	ポータブル	タブレット	ポータブル	タブレット	ポータブル		
I V	14:35 ~ 16:05	中百舌島 A4棟1F 支援室 T2/P0			保育実習指導 IA・II									
		中百舌島 A15棟1F 支援室分室 T2/P1		-		-		-		-		-		
		中百舌島 B1棟1F 支援室 T2/P2			マネジメント学類									
		中百舌島 B3棟2F 講義準備室 T3/P2	AcademicEnglish IA		電磁気学II A									
		中百舌島 C5棟3F ヘルプデスク T3/P2									環境倫理(電シ ス・化工・航空)			
		中百舌島 C17棟1階事務室 T9/P1												
		羽曳野 L棟1階 事務所 T2/P1												
		中百舌島 A4棟1F 支援室 T2/P0	保育内容総合演習		保育実習指導 IA・II		ソーシャルワーク 論C					保育者論		
		中百舌島 A15棟1F 支援室分室 T2/P1												
		中百舌島 B1棟1F 支援室 T2/P2												
V	16:15 ~ 17:45	中百舌島 B3棟2F 講義準備室 T3/P2		基礎生命科学										
		中百舌島 C5棟3F ヘルプデスク T3/P2									環境倫理			
		中百舌島 C17棟1階事務室 T9/P1												
		羽曳野 L棟1階 事務所 T2/P1												
		中百舌島 A4棟1F 支援室 T2/P0												
		中百舌島 A15棟1F 支援室分室 T2/P1												
		中百舌島 B1棟1F 支援室 T2/P2												
		中百舌島 B3棟2F 講義準備室 T3/P2												

2.3 学習・教育支援サイト（ポートフォリオ）利用状況

2.3-1 学習・教育支援サイト（ポートフォリオ）のベアアクセス回数（学生）



2.3-2 学習・教育支援サイト（ポートフォリオ）アクセス人数（学生）



2.3-3 学習・教育支援サイト（ポータルフォリオ）のベアアクセス回数

学生

	4月	5月	6月	7月	8月	9月	10月	11月	12月	1月	2月	3月
学域生	60,307	36,584	31,542	80,168	148,189	222,270	67,142	32,316	29,889	70,146	215,585	90,652
現代システム科学域	13,798	8,301	7,547	21,085	30,542	42,929	15,128	8,350	7,569	17,665	43,311	17,783
工学域	25,798	16,264	13,962	28,797	54,492	88,160	29,601	15,933	14,304	31,274	85,746	35,636
生命環境科学域	12,097	7,702	6,401	18,046	35,939	57,373	12,723	5,175	4,990	12,252	57,793	21,170
地域保健学域	8,614	4,317	3,632	12,240	27,216	33,808	9,690	2,858	3,026	8,955	28,735	16,063
博士前期課程	4,761	3,186	3,898	6,003	3,493	5,552	2,615	1,521	1,573	1,916	2,808	1,711
工学研究科	2,623	1,894	2,068	3,252	2,092	3,141	1,584	708	720	872	1,136	574
生命環境科学研究科	182	180	322	508	353	441	135	46	32	170	431	122
理学系研究科	298	129	219	362	217	771	121	105	100	180	414	216
経済学研究科	365	253	292	711	301	211	214	254	183	280	292	249
人間社会システム科学研究科	774	528	741	753	218	616	454	316	380	305	406	217
看護学研究科	390	112	150	244	263	249	72	19	141	71	104	211
総合リハビリテーション学研究科	129	90	106	173	49	123	35	73	17	38	25	122
博士後期課程	393	196	283	422	216	162	156	82	84	104	200	158
工学研究科	95	89	120	159	51	67	66	38	14	32	89	31
生命環境科学研究科	102	50	47	57	48	22	19	9	51	17	50	45
理学系研究科	11	1	2	3	1	4	6	1	2	5	4	20
経済学研究科	7	10	8	5	14	8	16	8	1	10	1	4
人間社会システム科学研究科	127	25	59	124	69	46	23	16	6	32	31	46
看護学研究科	27	10	9	20	5	10	7	4	10	2	25	2
総合リハビリテーション学研究科	24	11	38	54	28	5	19	6	0	6	0	10
科目別履修生等	175	106	113	220	132	369	189	130	75	153	168	215
科目別履修生等	175	106	113	220	132	369	189	130	75	153	168	215
総計	65,636	40,072	35,836	86,813	152,030	228,353	70,102	34,049	31,621	72,319	218,761	92,736

教職員

	4月	5月	6月	7月	8月	9月	10月	11月	12月	1月	2月	3月
教員	7,404	3,201	2,836	13,744	24,754	14,930	17,920	11,999	9,236	10,794	29,119	25,709
高等教育推進機構	424	153	141	824	2,964	1,562	800	486	240	902	2,601	1,115
研究推進機構	10	0	0	2	0	0	8	0	0	0	0	14
現代システム科学域	34	25	14	40	113	46	98	26	12	54	140	64
工学域	17	4	2	34	9	4	13	8	6	4	0	22
生命環境科学域	0	0	0	0	0	0	0	0	0	5	0	1
地域保健学域	84	3	68	394	291	110	98	12	24	17	23	52
工学研究科	0	10	1	0	0	0	1	0	4	0	0	0
生命環境科学研究科	0	0	0	0	0	9	1	0	2	0	0	0
理学系研究科	0	0	3	1	0	0	0	1	1	3	3	0
経済学研究科	17	86	0	5	25	5	5	0	2	2	13	27
人間社会システム科学研究科	2	0	0	2	1	0	0	0	0	6	1	0
看護学研究科	1	0	0	0	0	0	0	0	0	1	1	3
総合リハビリテーション学研究科	0	0	9	3	1	0	0	0	0	0	0	0
学術研究院第1学系群	850	369	391	1,932	2,184	2,146	2,552	1,706	438	1,181	2,478	2,989
学術研究院第2学系群	322	135	182	331	373	339	591	573	213	242	696	918
学術研究院第3学系群	1,299	634	500	2,388	4,797	2,589	4,418	3,230	4,085	2,630	10,631	7,114
学術研究院第4学系群	938	289	274	1,602	2,530	1,395	2,461	2,257	777	1,114	3,553	3,710
学術研究院第5学系群	774	356	416	1,022	4,060	2,272	2,068	1,426	1,748	1,355	3,492	2,976
学術研究院第6学系群	745	512	312	1,623	1,126	860	1,454	998	818	702	950	1,615
学術研究院第7学系群	295	90	133	489	430	163	582	478	293	354	466	997
学術研究院第8学系群	1,590	533	387	3,052	5,850	3,430	2,770	797	571	2,221	4,071	4,090
大阪府立大学工業高等専門学校	0	1	0	0	0	0	0	0	0	0	0	0
教員所属	2	1	3	0	0	0	0	1	2	1	0	2
職員	256	72	387	231	256	298	378	445	1,439	183	192	189
法人事務局法人管理部	8	1	4	6	122	10	0	6	1	15	16	0
府立大学事務局大学管理部	0	0	6	0	0	0	14	0	0	1	0	0
府立大学事務局大学運営部	67	1	7	22	2	26	1	1	13	0	10	3
羽曳野キャンパス事務所	128	7	0	0	23	27	27	250	1,261	20	98	95
学生課	0	26	8	17	1	106	47	30	69	99	60	3
企画総務課	0	0	0	0	0	0	0	0	1	0	0	0
教育推進課	53	37	326	184	90	63	269	158	92	48	8	88
財務課(府立大学)	0	0	36	2	2	66	20	0	2	0	0	0
役員室	0	0	0	0	16	0	0	0	0	0	0	0
総計	7,660	3,273	3,223	13,975	25,010	15,228	18,298	12,444	10,675	10,977	29,311	25,898

2.3-4 学習・教育支援サイト（ポートフォリオ）アクセス人数

学生

	4月	5月	6月	7月	8月	9月	10月	11月	12月	1月	2月	3月
学域生	4,014	3,381	3,116	3,931	3,713	3,749	3,571	2,825	2,725	3,610	3,591	3,015
現代システム科学域	850	776	695	923	822	795	813	631	619	861	803	659
工学域	1,440	1,208	1,131	1,383	1,345	1,381	1,298	1,057	975	1,314	1,364	1,138
生命環境科学域	983	820	752	944	903	922	850	659	641	861	874	699
地域保健学域	741	577	538	681	643	651	610	478	490	574	550	519
博士前期課程	627	491	555	581	490	447	383	310	299	344	362	288
工学研究科	344	279	289	308	279	243	212	175	156	187	188	143
生命環境科学研究科	51	56	67	68	60	46	31	14	17	38	43	30
理学系研究科	66	42	59	65	40	44	41	34	36	31	39	24
経済学研究科	40	30	34	37	30	31	26	27	24	24	27	16
人間社会システム科学研究科	75	43	60	59	46	48	47	40	39	42	46	46
看護学研究科	31	23	26	26	26	21	15	9	18	12	14	20
総合リハビリテーション学研究科	20	18	20	18	9	14	11	11	9	10	5	9
博士後期課程	92	55	56	58	51	40	50	36	25	34	36	42
工学研究科	21	18	20	18	12	16	18	13	10	13	10	12
生命環境科学研究科	26	14	11	11	9	6	11	7	9	7	9	9
理学系研究科	5	1	2	2	1	2	2	1	2	1	2	5
経済学研究科	4	4	2	4	3	3	5	3	1	3	1	4
人間社会システム科学研究科	21	7	9	11	13	9	9	8	1	5	8	8
看護学研究科	10	5	5	6	4	2	3	1	2	2	6	2
総合リハビリテーション学研究科	5	6	7	6	9	2	2	3	0	3	0	2
科目別履修生等	36	17	18	22	15	16	28	23	17	17	18	10
科目別履修生等	36	17	18	22	15	16	28	23	17	17	18	10
総計	4,769	3,944	3,745	4,592	4,269	4,252	4,032	3,194	3,066	4,005	4,007	3,355

教職員

	4月	5月	6月	7月	8月	9月	10月	11月	12月	1月	2月	3月
教員	387	248	248	376	336	295	438	355	352	348	358	419
高等教育推進機構	28	15	22	24	31	23	25	23	23	26	28	22
研究推進機構	1	0	0	1	0	0	1	0	0	0	0	1
現代システム科学域	4	4	6	4	10	6	7	3	5	7	10	7
工学域	3	1	2	2	1	2	2	1	2	2	0	3
生命環境科学域	0	0	0	0	0	0	0	0	0	1	0	1
地域保健学域	6	3	3	13	6	4	5	5	6	7	5	5
工学研究科	0	1	2	0	0	0	1	0	1	0	0	0
生命環境科学研究科	0	0	0	0	0	1	1	0	1	0	0	0
理学系研究科	0	1	0	1	0	0	0	1	1	1	1	0
経済学研究科	2	0	1	1	3	1	1	0	2	2	1	2
人間社会システム科学研究科	1	0	0	1	1	0	0	0	0	1	1	0
看護学研究科	1	0	0	0	0	0	0	0	0	1	1	1
総合リハビリテーション学研究科	0	1	0	1	1	0	0	0	0	0	0	0
学術研究院第1学系群	55	37	33	57	49	46	61	50	38	44	45	61
学術研究院第2学系群	16	13	11	11	13	14	18	18	9	15	13	17
学術研究院第3学系群	88	53	53	78	66	63	107	93	104	83	92	108
学術研究院第4学系群	51	36	35	52	44	40	71	57	45	38	54	55
学術研究院第5学系群	39	31	24	31	32	31	44	36	46	34	35	40
学術研究院第6学系群	35	24	29	37	32	26	35	31	30	31	23	34
学術研究院第7学系群	16	10	10	22	16	11	19	11	13	16	19	21
学術研究院第8学系群	39	17	15	40	31	27	40	25	24	38	30	39
大阪府立大学工業高等専門学校	0	0	1	0	0	0	0	0	0	0	0	0
教員所属	2	1	1	0	0	0	0	1	2	1	0	2
職員	13	18	13	16	18	16	17	14	15	10	6	9
法人事務局法人管理部	2	2	1	2	2	2	0	2	1	2	1	0
府立大学事務局大学管理部	0	1	0	0	0	0	1	0	0	1	0	0
府立大学事務局大学運営部	4	2	1	2	2	1	1	1	2	0	1	1
羽曳野キャンパス事務所	1	0	1	0	1	1	1	1	1	1	1	1
学生課	0	1	1	1	1	2	1	2	2	1	1	1
企画総務課	0	0	0	0	0	0	0	0	1	0	0	0
教育推進課	6	10	9	9	6	8	11	8	6	5	2	6
財務課(府立大学)	0	2	0	2	2	2	2	0	2	0	0	0
役員室	0	0	0	0	4	0	0	0	0	0	0	0
総計	400	266	261	392	354	311	455	369	367	358	364	428

2.4 教育用ソフトウェア ライセンス利用状況

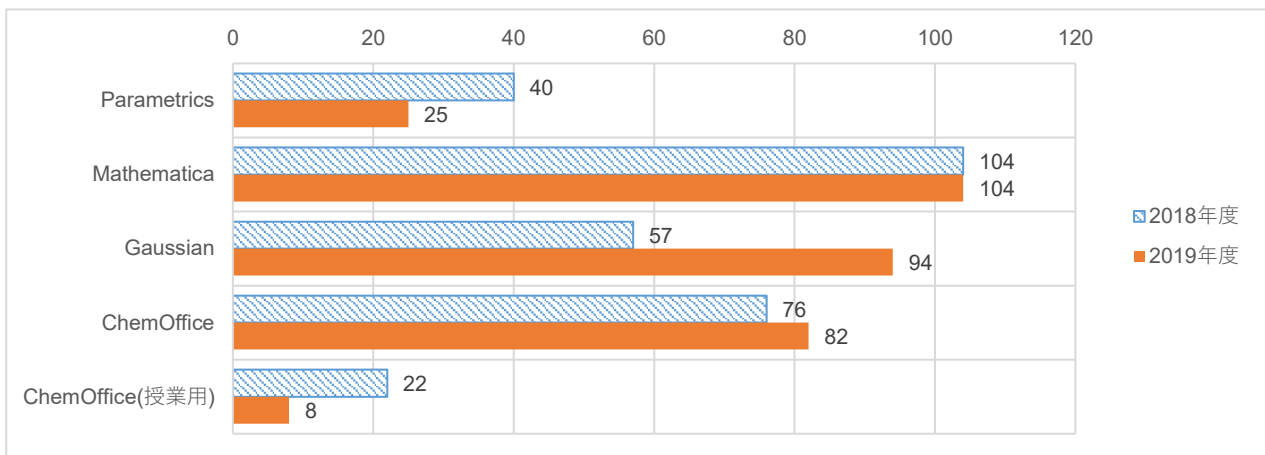
2.4-1 部局別利用申請端末数

(単位：台)

	2018年度	2019年度
Parametrics	40	25
工学研究科	40	25
Mathematica	104	104
工学研究科	64	55
理学系研究科	38	46
経済学研究科	1	2
高等教育推進機構	1	1
Gaussian	57	94
工学研究科	18	24
生命環境科学研究科	1	1
理学系研究科	8	40
高等教育推進機構	30	29
ChemOffice	76	82
工学研究科	29	28
生命環境科学研究科	7	14
理学系研究科	35	33
総合リハビリテーション学研究科	0	1
研究推進機構	1	3
高等教育推進機構	3	2
理学系研究科	0	1
工学部	1	0
ChemOffice(授業用)	22	8
工学研究科	9	2
生命環境科学研究科	5	3
理学系研究科	6	3
高等教育推進機構	2	0

2.4-2 利用申請端末数推移

(単位：台)



2.5 同時アクセスライセンス利用状況

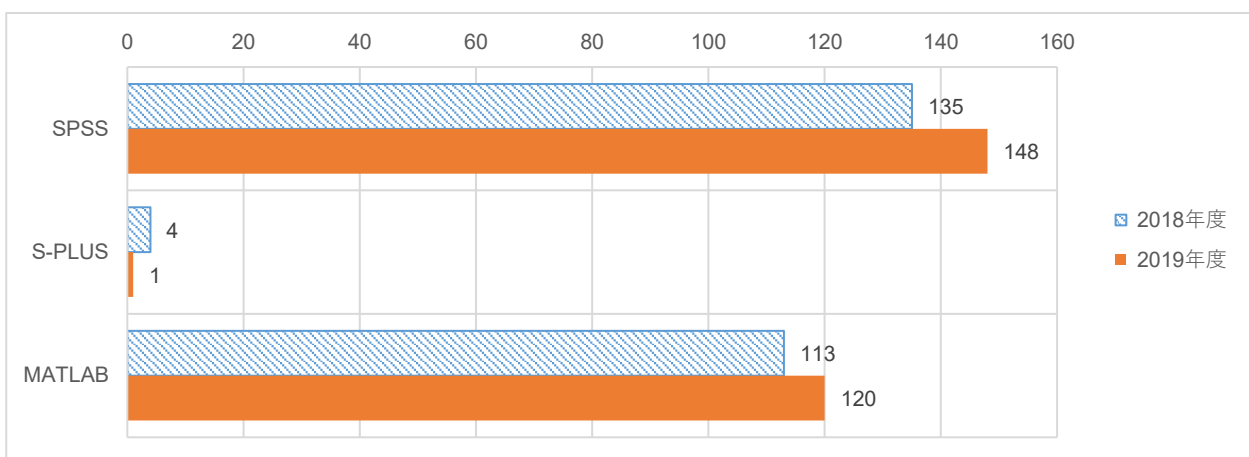
2.5-1 部局別利用申請端末数

(単位：台)

	2018年度	2019年度
SPSS	135	148
看護学研究科	34	36
経済学研究科	1	10
工学研究科	6	3
高等教育推進機構	3	2
人間社会システム学研究科	19	19
生命環境科学研究科	32	38
総合リハビリテーション学研究科	33	37
地域保健学域	7	3
S-PLUS	4	1
工学研究科	1	0
生命環境科学域	3	1
MATLAB	113	120
看護学研究科	1	0
経済学研究科	0	1
研究推進機構	1	0
工学研究科	89	99
人間社会システム学研究科	4	3
生命環境科学研究科	5	5
総合リハビリテーション学研究科	2	1
地域保健学域	1	1
理学系研究科	10	10

2.5-2 利用申請端末数推移

(単位：台)



3 その他ライセンス利用統計

3.1 Microsoft ライセンス利用状況

(単位：件)

	ダウンロード		インストール用媒体の貸出		計	
	2018年度	2019年度	2018年度	2019年度	2018年度	2019年度
4月	881	711	7	6	888	717
5月	215	283	2	1	217	284
6月	165	226	3	1	168	227
7月	137	316	2	4	139	320
8月	151	218	1	0	152	218
9月	97	283	0	5	97	288
10月	283	343	1	6	284	349
11月	173	459	3	2	176	461
12月	207	703	2	12	209	715
1月	281	670	2	10	283	680
2月	296	265	7	6	303	271
3月	395	345	0	12	395	357
計	3,281	4,822	30	65	3,311	4,887

3.2 ウイルス対策ソフト包括ライセンス利用状況

(単位：件)

	ダウンロード（学内）				ダウンロード（学外）				計	
	教職員		学生		教職員		学生			
	2018年度	2019年度	2018年度	2019年度	2018年度	2019年度	2018年度	2019年度	2018年度	2019年度
4月	773	390	12	7	85	17	693	635	1,563	1,042
5月	276	121	0	0	31	8	304	438	611	567
6月	150	157	2	7	22	6	225	307	399	470
7月	141	159	0	1	5	8	152	234	298	401
8月	89	142	3	0	7	11	69	106	168	259
9月	91	183	1	0	21	16	129	86	242	285
10月	152	221	2	4	18	5	245	217	417	443
11月	103	252	1	4	7	12	180	179	291	443
12月	99	286	0	8	13	17	206	122	318	425
1月	113	260	1	0	8	20	87	104	209	384
2月	177	165	3	0	13	33	100	78	293	276
3月	173	234	1	3	17	24	130	63	321	321
計	2,337	2,570	26	34	247	177	2,520	2,569	5,130	5,316

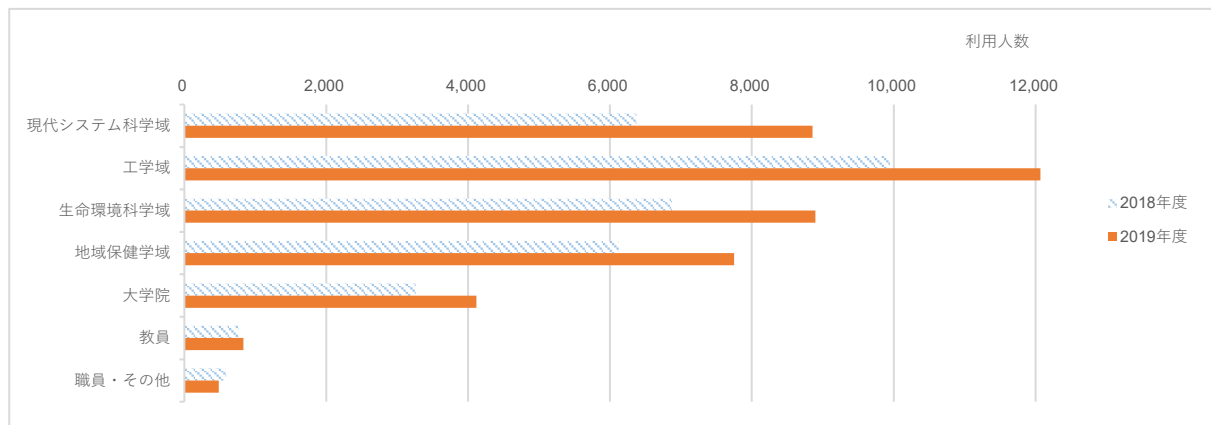
※トレンドマイクロ社「ウイルスバスター コーポレートエディション」を使用。

4 情報教育システム利用統計

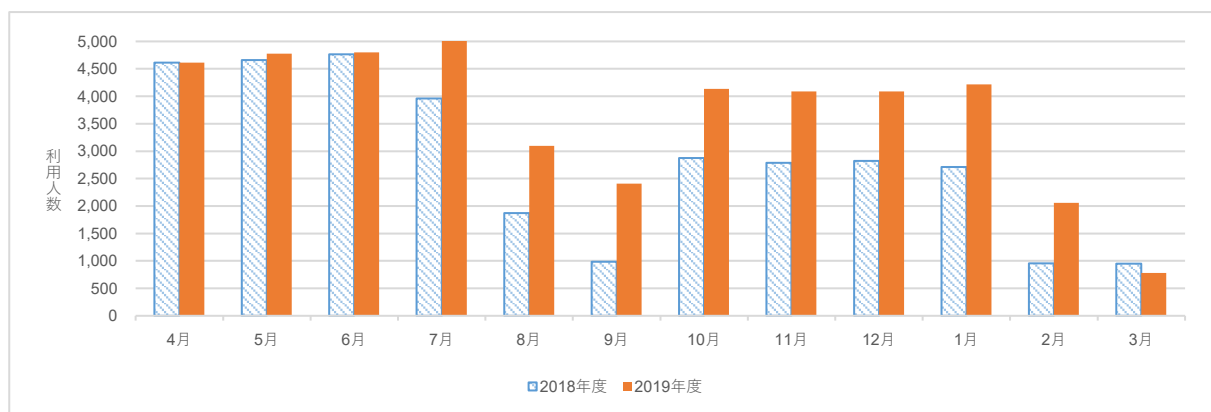
4.1 所属別システム利用人数

利用者	4月	5月	6月	7月	8月	9月	10月	11月	12月	1月	2月	3月	年間	
現代システム 科学域	知識情報システム学類	154	156	153	156	83	69	153	151	152	154	91	13	1,485
	環境システム学類	301	350	351	375	242	151	323	356	347	349	188	47	3,380
	マネジメント学類	400	425	431	471	293	113	400	393	376	398	213	41	3,954
	科目等履修生等	3	3	2	3	3	0	4	4	4	4	2	2	34
現代システム科学域計	858	934	937	1,005	621	333	880	904	879	905	494	103	8,853	
工学域	電気電子系学類	480	519	522	514	426	290	464	468	447	451	187	43	4,811
	物質化学系学類	342	374	379	402	182	240	368	386	392	397	144	30	3,636
	機械系学類	340	375	368	400	185	263	372	368	367	362	178	42	3,620
	科目等履修生等	0	0	0	0	0	0	1	0	0	0	0	0	1
工学域計	1,162	1,268	1,269	1,316	793	793	1,205	1,222	1,206	1,210	509	115	12,068	
生命環境科 学域	獣医学類	169	192	187	192	120	67	160	179	171	183	112	39	1,771
	応用生命科学類	224	256	267	290	149	71	232	246	225	225	134	24	2,343
	緑地環境科学類	106	121	120	144	58	36	90	89	98	95	48	11	1,016
	理学類	266	275	259	263	213	180	253	258	255	261	81	11	2,575
	自然科学類	144	146	131	153	86	49	106	97	90	99	62	22	1,185
	科目等履修生等	0	0	0	0	0	0	2	2	1	1	0	0	6
生命環境科学域計	909	990	964	1,042	626	403	843	871	840	864	437	107	8,896	
地域保健 学域	看護学類	461	476	450	481	329	273	355	402	442	343	214	82	4,308
	総合リハビリテーション学類	270	254	261	244	197	107	184	195	205	201	73	29	2,220
	教育福祉学類	126	137	141	151	56	43	123	128	121	110	61	17	1,214
	科目等履修生等	1	1	0	1	0	0	1	1	1	1	0	1	8
地域保健学域計	858	868	852	877	582	423	663	726	769	655	348	129	7,750	
大学院	516	487	466	493	286	246	345	289	304	316	231	137	4,116	
学生利用者合計	4,303	4,547	4,488	4,733	2,908	2,198	3,936	4,012	3,998	3,950	2,019	591	41,683	
教員	118	110	109	99	42	42	66	63	79	59	31	13	831	
その他（職員・ゲスト）	182	18	44	42	20	10	127	4	7	7	9	13	483	
その他（バンダー）	8	103	158	156	125	161	6	7	6	200	1	165	1,096	
利用者総計	4,611	4,778	4,799	5,030	3,095	2,411	4,135	4,086	4,090	4,216	2,060	782	44,093	

4.1-1 所属別システム利用人数（年間）



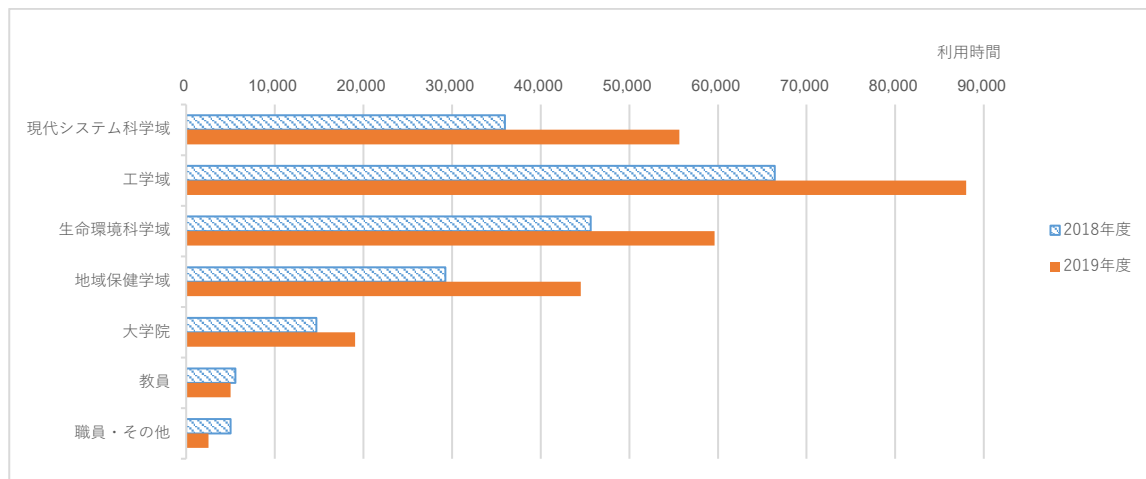
4.1-2 月別システム利用人数



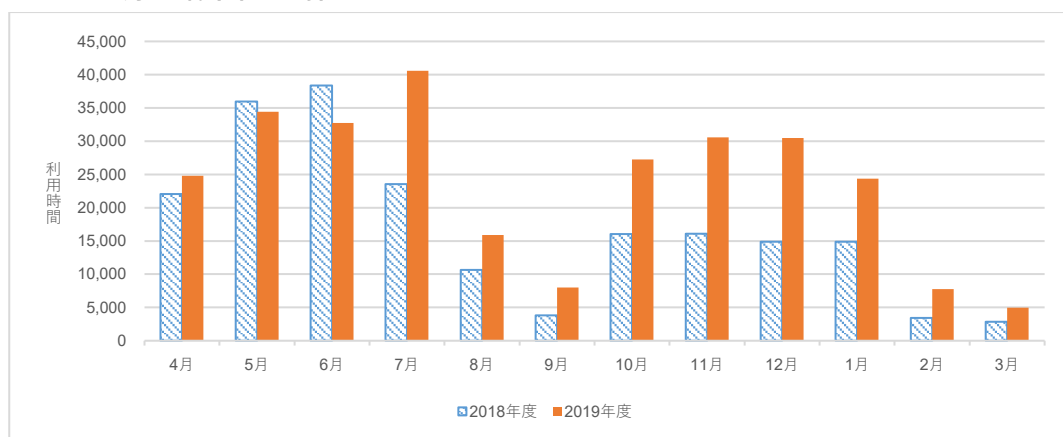
4.2 所属別端末利用時間

利用者		4月	5月	6月	7月	8月	9月	10月	11月	12月	1月	2月	3月	年間
現代システム 科学域	知能情報システム学類	1,710	2,398	2,265	2,624	734	359	1,731	1,944	2,002	1,475	264	17	17,523
	環境システム学類	1,173	1,836	1,499	2,469	697	447	1,905	2,393	2,289	2,582	599	214	18,103
	マネジメント学類	1,941	2,525	2,450	3,198	1,039	347	1,985	2,020	2,010	1,717	562	147	19,941
	科目別履修生等	2	5	2	5	4	0	14	11	10	22	6	4	85
現代システム科学域計		4,826	6,764	6,216	8,296	2,474	1,153	5,635	6,368	6,311	5,796	1,431	382	55,652
工学域	電気電子系学類	3,150	5,743	5,059	5,990	1,608	693	4,336	4,512	4,421	3,171	580	141	39,404
	物質化学系学類	1,529	2,429	2,499	3,159	616	582	2,224	2,539	3,047	2,415	466	176	21,681
	機械系学類	1,968	2,768	3,301	3,975	851	483	3,352	3,191	3,696	2,705	518	130	26,938
	科目別履修生等	0	0	0	0	0	0	0	0	0	0	0	0	0
工学域計		6,647	10,940	10,859	13,124	3,075	1,758	9,912	10,242	11,164	8,291	1,564	447	88,023
生命環境科 学域	獣医学類	1,287	2,160	2,661	2,953	888	517	1,551	2,411	1,900	1,698	888	278	19,192
	応用生命科学類	962	1,375	1,772	2,061	368	151	1,398	1,583	1,800	1,635	805	63	13,973
	緑地環境科学類	359	514	617	750	136	52	236	320	347	256	79	27	3,693
	理学類	1,640	1,882	1,786	1,941	953	373	1,779	2,028	1,740	1,396	181	15	15,714
	自然科学類	654	1,050	972	1,336	568	72	449	607	509	549	165	69	7,000
	科目別履修生等	0	0	0	0	0	0	8	7	6	19	0	0	40
生命環境科学域計		4,902	6,981	7,808	9,041	2,913	1,165	5,421	6,956	6,302	5,553	2,118	452	59,612
地域保健 学域	看護学類	3,149	2,873	2,444	4,232	1,784	1,654	2,281	3,268	3,337	1,454	947	280	27,703
	総合リハビリテーション学類	1,612	2,078	1,401	1,543	747	593	658	860	749	824	502	59	11,626
	教育福祉学類	498	618	623	903	135	77	429	754	432	502	83	54	5,108
	科目別履修生等	8	4	0	17	0	0	4	4	8	7	0	20	72
地域保健学域計		5,267	5,573	4,468	6,695	2,666	2,324	3,372	4,886	4,526	2,787	1,532	413	44,509
大学院		2,205	2,301	2,116	2,114	1,805	937	1,692	1,518	1,527	1,290	951	619	19,075
学生利用者合計		23,847	32,559	31,467	39,270	12,933	7,337	26,032	29,970	29,830	23,717	7,596	2,313	266,871
教員		578	828	755	788	267	133	447	458	458	224	55	37	5,028
その他（職員・ゲスト）		357	114	173	243	147	120	734	162	155	86	104	141	2,536
その他（ベンダー）		26	924	335	286	2,542	422	59	2	13	339	1	2,466	7,415
利用者総計		24,808	34,425	32,730	40,587	15,889	8,012	27,272	30,592	30,456	24,366	7,756	4,957	281,850

4.2-1 所属別端末利用時間（年間）



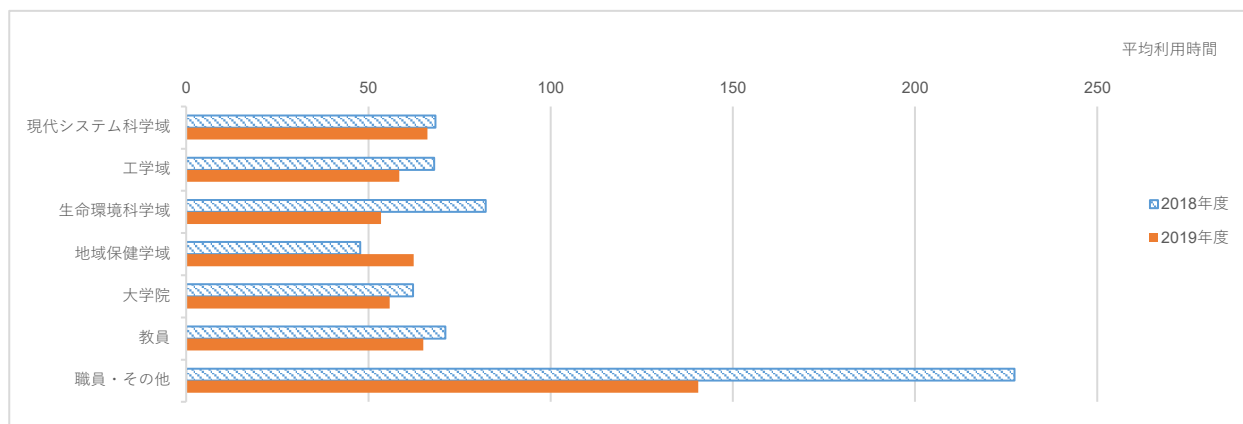
4.2-2 月別端末利用時間



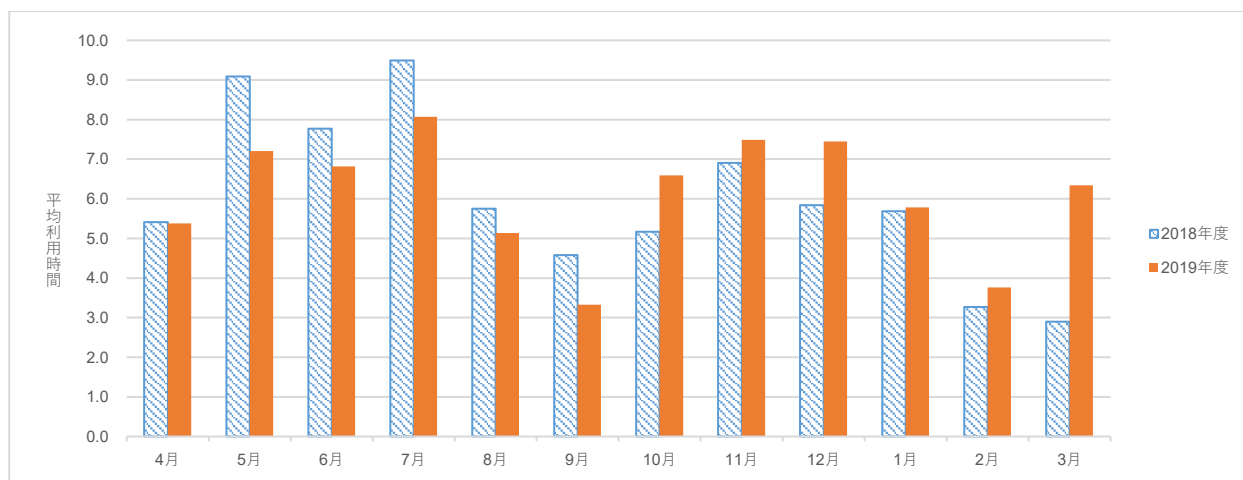
4.3 所属別利用者 1 人当たりの平均利用時間

利用者		4月	5月	6月	7月	8月	9月	10月	11月	12月	1月	2月	3月	年間
現代システム科学域	知能情報システム学類	154	156	153	156	83	69	153	151	152	154	91	13	1,485
	環境システム学類	301	350	351	375	242	151	323	356	347	349	188	47	3,380
	マネジメント学類	400	425	431	471	293	113	400	393	376	398	213	41	3,954
	科目等履修生等	3	3	2	3	3	0	4	4	4	4	2	2	34
現代システム科学域計		858	934	937	1,005	621	333	880	904	879	905	494	103	8,853
工学域	電気電子系学類	480	519	522	514	426	290	464	468	447	451	187	43	4,811
	物質化学系学類	342	374	379	402	182	240	368	386	392	397	144	30	3,636
	機械系学類	340	375	368	400	185	263	372	368	367	362	178	42	3,620
	科目等履修生等	0	0	0	0	0	0	1	0	0	0	0	0	1
工学域計		1,162	1,268	1,269	1,316	793	793	1,205	1,222	1,206	1,210	509	115	12,068
生命環境科学域	獣医学類	169	192	187	192	120	67	160	179	171	183	112	39	1,771
	応用生命科学類	224	256	267	290	149	71	232	246	225	225	134	24	2,343
	緑地環境科学類	106	121	120	144	58	36	90	89	98	95	48	11	1,016
	理学類	266	275	259	263	213	180	253	258	255	261	81	11	2,575
	自然科学類	144	146	131	153	86	49	106	97	90	99	62	22	1,185
	科目等履修生等	0	0	0	0	0	0	2	2	1	1	0	0	6
生命環境科学域計		909	990	964	1,042	626	403	843	871	840	864	437	107	8,896
地域保健学域	看護学類	461	476	450	481	329	273	355	402	442	343	214	82	4,308
	総合リハビリテーション学類	270	254	261	244	197	107	184	195	205	201	73	29	2,220
	教育福祉学類	126	137	141	151	56	43	123	128	121	110	61	17	1,214
	科目等履修生等	1	1	0	1	0	0	1	1	1	1	0	1	8
地域保健学域計		858	868	852	877	582	423	663	726	769	655	348	129	7,750
大学院		516	487	466	493	286	246	345	289	304	316	231	137	4,116
学生利用者合計		4,303	4,547	4,488	4,733	2,908	2,198	3,936	4,012	3,998	3,950	2,019	591	41,683
教員		118	110	109	99	42	42	66	63	79	59	31	13	831
その他（職員・ゲスト）		182	18	44	42	20	10	127	4	7	7	9	13	483
その他（バンダー）		8	103	158	156	125	161	6	7	6	200	1	165	1,096
利用者総計		4,611	4,778	4,799	5,030	3,095	2,411	4,135	4,086	4,090	4,216	2,060	782	44,093

4.3-1 所属別利用者 1 人当たりの平均利用時間（年間）



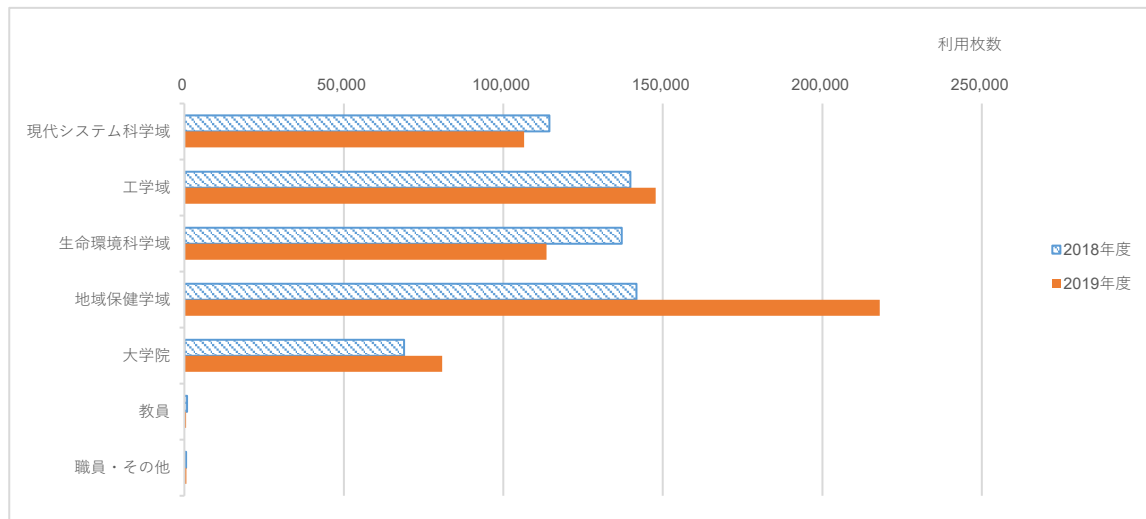
4.3-2 月別利用者 1 人当たりの平均利用時間



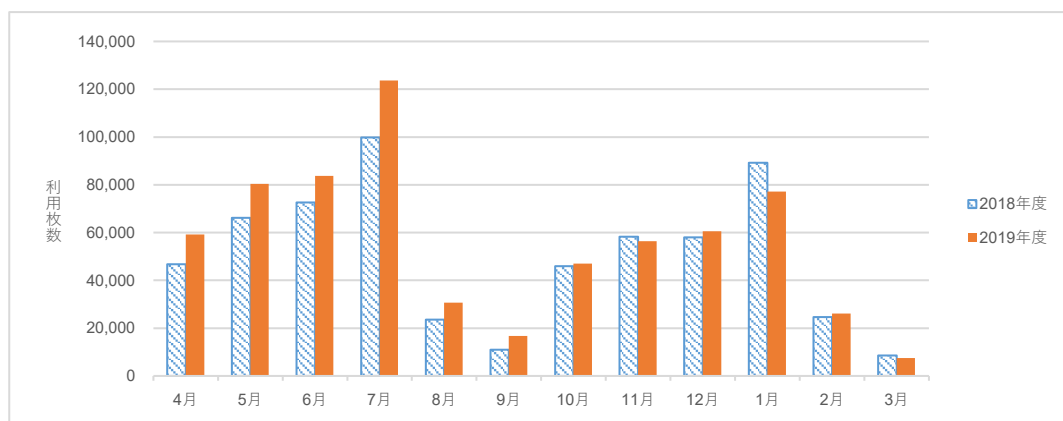
4.4 所属別プリンタ利用状況

利用者	4月 枚数	5月 枚数	6月 枚数	7月 枚数	8月 枚数	9月 枚数	10月 枚数	11月 枚数	12月 枚数	1月 枚数	2月 枚数	3月 枚数	年間 枚数	
現代システム科学域	知識情報システム学類	573	718	977	3,045	466	171	643	889	608	1,802	1,028	243	11,163
	環境システム学類	2,035	3,612	4,547	7,366	1,395	377	3,033	5,362	4,338	10,240	2,386	472	45,163
	マネジメント学類	3,071	5,168	6,488	9,069	1,313	595	3,542	3,943	4,797	8,288	2,337	755	49,366
	科目別履修生等	21	32	4	30	133	0	176	160	63	82	40	56	797
現代システム科学域計	5,700	9,530	12,016	19,510	3,307	1,143	7,394	10,354	9,806	20,412	5,791	1,526	106,489	
工学域	電気電子系学類	2,505	6,313	6,472	10,238	3,245	853	6,066	5,965	5,873	7,616	1,699	575	57,420
	物質化学系学類	2,106	5,699	5,564	9,318	1,699	428	2,288	3,666	4,887	6,653	1,475	473	44,256
	機械系学類	1,911	4,183	4,758	6,946	1,828	698	5,770	5,647	6,398	5,361	2,041	580	46,121
	科目別履修生等	0	0	0	0	0	0	1	0	0	0	0	0	1
工学域計	6,522	16,195	16,794	26,502	6,772	1,979	14,125	15,278	17,158	19,630	5,215	1,628	147,798	
生命環境科学域	獣医学類	982	3,160	6,180	6,912	1,269	469	1,156	2,136	2,881	4,198	1,360	292	30,995
	応用生命科学類	941	2,210	3,232	6,422	2,072	564	3,948	4,357	4,560	4,129	972	157	33,564
	緑地環境科学類	438	929	697	1,895	305	186	315	985	1,273	1,356	673	52	9,104
	理学類	489	1,663	1,608	3,485	1,271	205	2,070	3,321	3,157	4,541	926	250	22,986
	自然科学類	1,799	2,745	2,119	3,006	1,614	130	1,395	1,108	1,058	944	679	249	16,846
	科目別履修生等	0	0	0	0	0	0	0	1	0	3	0	0	4
生命環境科学域計	4,649	10,707	13,836	21,720	6,531	1,554	8,884	11,908	12,929	15,171	4,610	1,000	113,499	
地域保健学域	看護学類	13,838	11,162	14,775	22,156	5,322	4,726	6,511	8,065	9,149	8,853	3,661	733	108,951
	総合リハビリテーション学類	5,136	8,032	7,534	5,394	2,141	1,299	2,938	2,707	2,016	4,961	841	152	43,151
	教育福祉学類	946	1,276	1,484	3,056	421	258	1,356	1,476	1,506	2,260	830	427	
	科目別履修生等	0	0	0	7	0	0	0	9	7	12	0	102	137
地域保健学域計	19,920	20,470	23,793	30,613	7,884	6,283	10,805	12,257	12,678	16,086	5,332	1,414	152,239	
大学院	14,177	21,550	11,521	11,281	3,199	2,479	3,257	2,660	2,305	4,062	3,071	1,264	80,826	
学生利用者合計	50,968	78,452	77,960	109,626	27,693	13,438	44,465	52,457	54,876	75,361	24,019	6,832	600,851	
教員	50	76	19	55	113	21	28	64	24	96	25	2	573	
その他（職員・ゲスト）	44	21	26	134	55	98	66	21	26	22	18	58	589	
その他（ベンダー）	380	0	0	159	75	0	203	0	11	6	0	377	1,211	
利用者総計	51,442	78,549	78,005	109,974	27,936	13,557	44,762	52,542	54,937	75,485	24,062	7,269	603,224	

4.4-1 所属別プリンタ利用状況（年間）



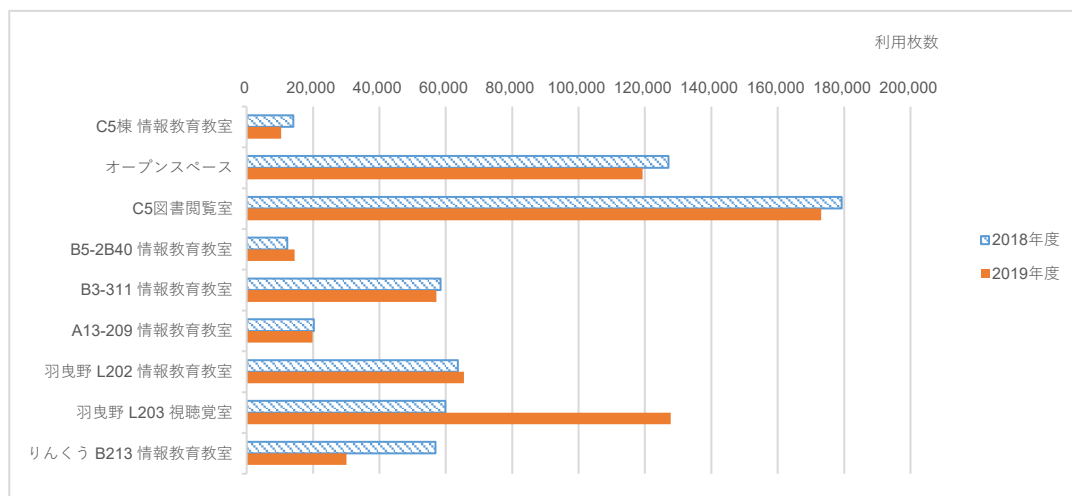
4.4-2 月別プリンタ利用状況



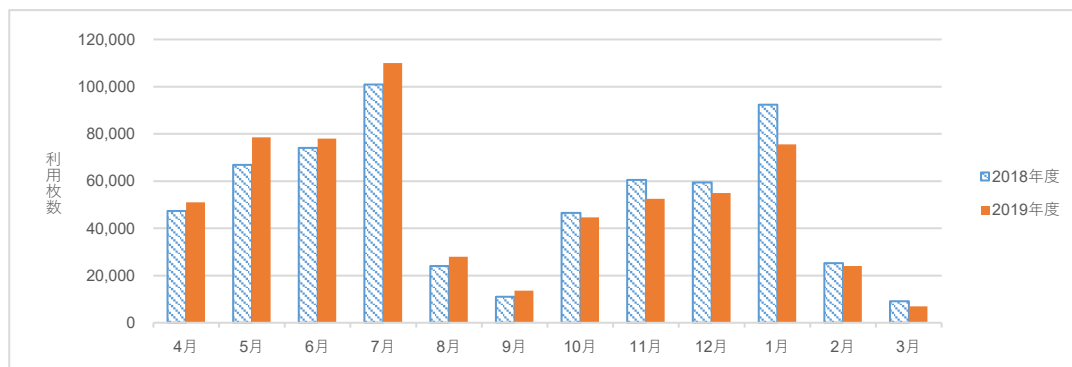
4.5 教室別プリンタ利用状況

		4月 枚数	5月 枚数	6月 枚数	7月 枚数	8月 枚数	9月 枚数	10月 枚数	11月 枚数	12月 枚数	1月 枚数	2月 枚数	3月 枚数	年間 枚数
中百舌鳥	C5棟 情報教育教室	525	667	850	1,851	239	34	587	1,177	1,198	2,791	427	41	10,387
	オープンスペース	6,836	13,503	14,955	22,030	4,600	1,983	10,023	11,597	10,186	16,779	4,995	1,799	119,286
	C5図書閲覧室	9,990	17,840	18,985	30,731	9,394	3,046	16,055	16,749	16,473	22,672	8,697	2,473	173,105
	B5-2B40 情報教育教室	331	1,251	1,566	2,882	1,202	181	951	1,036	1,648	2,527	581	280	14,436
	B3-311 情報教育教室	1,921	4,368	4,839	9,684	2,500	367	4,847	6,985	9,005	9,556	2,531	539	57,142
	A13-209 情報教育教室	1,185	1,937	1,928	3,951	1,369	153	1,388	1,963	1,951	3,364	634	0	19,823
	中百舌鳥 計	20,788	39,566	43,123	71,129	19,304	5,764	33,851	39,507	40,461	57,689	17,865	5,132	394,179
羽曳野	羽曳野 L202 情報教育教室	9,010	7,027	8,895	11,139	1,948	3,264	3,702	5,434	6,083	6,113	2,066	748	65,429
	羽曳野 L203 視聴覚室	20,337	28,969	19,811	21,009	5,495	4,013	5,918	5,553	5,735	7,485	2,749	715	127,789
	羽曳野 計	29,347	35,996	28,706	32,148	7,443	7,277	9,620	10,987	11,818	13,598	4,815	1,463	193,218
りんくう	りんくう B213 情報教育教室	936	2,970	6,164	6,706	1,169	495	1,113	2,027	2,635	4,200	1,364	293	30,072
	りんくう 計	936	2,970	6,164	6,706	1,169	495	1,113	2,027	2,635	4,200	1,364	293	30,072
合計		51,071	78,532	77,993	109,983	27,916	13,536	44,584	52,521	54,914	75,487	24,044	6,888	617,469

4.5-1 教室別プリンタ利用状況（年間）



4.5-2 月別プリンタ利用状況



4.6 情報教育教室利用状況

4.6-1 中百舌鳥キャンパス（前期）

コマ	教室	台数	月曜日	火曜日	水曜日	木曜日	金曜日	
I 9:00 10:30	C5 3階	A 55	生物統計学		バイオインフォマティクス特論	情報基礎	電気電子系学類総論 I	
		B 55						
		C 45						
	B3 3階	A 60	情報基礎				初年次ゼミ	緑地保全学特論
		B 40					流通チャネル分析	
	B5 2階	50		化学工学流体力学特論				数理システム英語演習
	A13 2階	48						
II 10:40 12:10	C5 3階	A 55	情報基礎	システム最適化	応用数理シミュレーション	情報基礎	情報基礎	
		B 55						
		C 45						
	B3 3階	A 60	情報基礎	初年次ゼミ	初年次ゼミ			
		B 40						
	B5 2階	50						ケミカルエンジニアリング プラクティス
	A13 2階	48					物理化学演習II	
III 12:55 14:25	C5 3階	A 55	経済データサイエンス演習 I	情報基礎	初年次ゼミ	情報基礎	情報基礎	
		B 55						
		C 45						
	B3 3階	A 60	航空宇宙工学設計製図	知識情報システム学演習 I・III	緑地計画学	情報工学演習III	情報工学演習III	機械設計製図演習 I
		B 40						
	B5 2階	50	弾性力学	情報工学実験 I	マーケティング特論			
	A13 2階	48		知識情報システム学演習 III				
IV 14:35 16:05	C5 3階	A 55	Webサービスデザイン	情報基礎	初年次ゼミ	情報工学演習 I		
		B 55						
		C 45						
	B3 3階	A 60	航空宇宙工学設計製図	知識情報システム学演習 I・III	初年次ゼミ	初年次ゼミ	情報工学演習 I	機械設計製図演習 I
		B 40						
	B5 2階	50		情報工学実験 I	知識情報システム学英語演習			
	A13 2階	48	統計法特論A	知識情報システム学演習 III	環境システム学演習 I			
V 16:15 17:45	C5 3階	A 55	情報基礎 B組	情報基礎	初年次ゼミ	情報基礎 再履修	情報基礎 B組	
		B 55						
		C 45						
	B3 3階	A 60	情報基礎 A組	初年次ゼミ	初年次ゼミ	初年次ゼミ	情報基礎 A組	
		B 40						
	B5 2階	50		情報工学実験 I	知識情報システム学英語演習			
	A13 2階	48				環境システム学演習 I		

4.6-2 中百舌鳥キャンパス（後期）

コマ	教室	台数	月曜日	火曜日	水曜日	木曜日	金曜日	
I 9:00 10:30	C5 3階	A	プログラミング入門 B組	生物統計学		電気電子系学類総論Ⅱ	プログラミング入門 B組	
		B						55
		C						45
	B3 3階	A	プログラミング入門 A組		経済データサイエンス演習Ⅱ		プログラミング入門 A組	
		B						40
	B5 2階		50				情報科教育法A	
A13 2階		48						
II 10:40 12:10	C5 3階	A	プログラミング入門 A組	伝わる情報デザイン		人間環境科学演習Ⅰ	海洋プログラミング演習	
		B					55	プログラミング入門 理学A組
		C					45	プログラミング入門 理学B組
	B3 3階	A	プログラミング入門 B組		情報工学演習Ⅱ		プログラミング入門 理学C組	
		B	40	マクロ経済学特論2A		計量経済学特論2B		
	B5 2階		50	プログラミング入門(機械B)	電磁波工学特論		プログラミング入門	
A13 2階		48				応用数理特論		
III 12:55 14:25	C5 3階	A	知識科学概論	生物物理化学実験	プログラミング入門		プログラミング入門	
		B					55	
		C					45	
	B3 3階	A	航空宇宙工学設計製図Ⅱ				航空宇宙工学情報処理	
		B	40	マクロ経済学特論2A		知識情報システム学卒業研究		
	B5 2階		50		知識情報システム学演習Ⅱ/Ⅳ	マテリアル工学実験Ⅰ	非線形力学演習	
A13 2階		48	暗号理論入門	生物科学課題演習				
IV 14:35 16:05	C5 3階	A	知覚情報処理	生物物理化学実験				
		B					55	知識情報システム学実習Ⅱ
		C					45	
	B3 3階	A	知識科学特論	社会調査論入門	環境システム学演習Ⅱ	海洋システム工学プロジェクト演習Ⅱ		
		B	40		知識情報システム学卒業研究		マネジメント学類演習1・2	
	B5 2階		50		知識情報システム学演習Ⅳ	マテリアル工学実験Ⅰ		
A13 2階		48	統計法特論B	生物科学課題演習	環境システム学演習Ⅱ			
V 16:15 17:45	C5 3階	A	データベースと情報検索	生物物理化学実験				
		B					55	知識情報システム学実習Ⅱ
		C					45	
	B3 3階	A	60			環境システム学演習Ⅱ	プログラミング入門	
		B	40					
	B5 2階		50				コミュニケーションデザイン特論	
A13 2階		48			環境システム学演習Ⅱ			

情報基盤センター年報 情報 2号

(2019年度版) 2020年9月30日発行

大阪府立大学 情報基盤センター