



表紙, 目次, Contents, 投稿規程, 編集規程,
執筆者紹介, 裏表紙

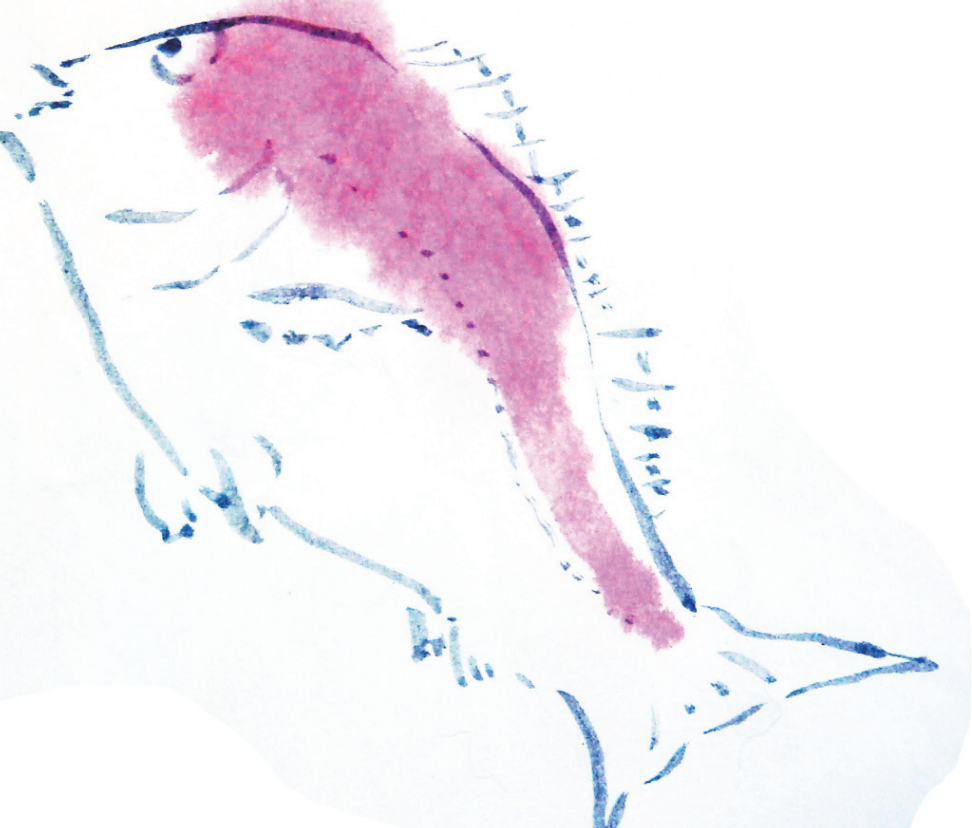
メタデータ	言語: jpn 出版者: 公開日: 2016-05-09 キーワード (Ja): キーワード (En): 作成者: メールアドレス: 所属:
URL	http://hdl.handle.net/10466/14925

人文学論集 2016

vol.34

大阪府立大学人文学会

- | | |
|---------|---|
| 萩原弘子 | 排除する風景、書き換えられる地図 —英国ブラック女性アーティスト作品に見る場所と空間 |
| 高根雅啓 | 「特別活動」での「食に関する指導」の教育原理 —教育者としての栄養教諭と養護教諭 |
| 熊本理抄 | 差別と解放主体に関する被差別部落女性の認識 —1970年代における部落解放全国婦人集会での議論から |
| 大形徹 | 龍角考—その二、鹿の角 |
| 李強・大形徹 | 中国按摩推拿医学の歴史その一 |
| 鄭利華 | 《唐诗品汇》、《唐诗正声》与明代前期宗唐诗学体系的完善 |
| 林雪云・陳美平 | 從悼亡詩文看劉克莊的婚姻情感生活 |
| 顧春芳 | 從《唐後詩》的編選看對李攀龍詩的定位 |
| 尹丽丽 | 明代水游戏散出綜論 |
| 洪伟民 | 吉田松阴对《孟子》的受容 —以《讲孟余话》为中心— |
| 楊冰 | 中国の「美学」の創建期における近代日本の美学研究の影響 —心理学的美学の萌芽と形成 |
| 張麟声 | 外语教学型对比研究中的几項重要原則 |
| 孫冰・王诗菁 | 来华留学生跨文化适应問題研究綜述 |
| 管斌 | 日本研究型大学与教学型大学新生研讨課比較 |
| 岩間眞知子 | 荣西が将来したものについて —一日中交流からみた僧・荣西 |
| 辻尾榮市 | 中国福建省定海沖の白礁 I 号沈没船 |



180人受講しているクラスが八釜しいので以下のような小テストを課した。

次のひらがなだけの文章を句読点を切りつつ漢字仮名まじり文に変換して読みやすくしなさい。

げんじつとはむかんけいのおさかなさんたちのせかいのおはなしです。

a さいきんらおしのくらすのがくせいさんたちのしたがどんだんのびてちょうぜつのふになってるといのはほんまですか？

b じょしがくせいだけでなくだんしがくせいもそうやねんおとこやとちょうぜつのふやね

a ほんでもらおしのくらすのがくせいさんたちはさかなのなかでもえりーとのたいとちゃいまんのんか？

b それはそうですけどなんびきかくさりかけてまんねん

a くさったたいの「ふだい」ってことでっか？くさってもたいというけどにでもやいてもくえまへんな

b じごくでにたりやいたりしてもらってますけどしたをぬくのだけはわすれてましたんや

a ほなえんらおうさまにおねがいしてはよしたをぬいてもらわなあきまへんな

※「ちょうぜつのふ」はとししゅんでんのげんぶんにみえることば。「ながいした」とかいて、おしゃべりのこと。もとはしきょうのご。

※ふだいのじょしがくせいふじょしだがいまだとにくがつくもじもありかも。

※ふだいとしたいはかつてひどいかんじにへんかんされていた。ふたつあわせるとなかなかすごい。

目 次

論文

排除する風景、書き換えられる地図

—英国ブラック女性アーティスト作品に見る場所と空間 萩原 弘子 … (1)

「特別活動」での「食に関する指導」の教育原理

—教育者としての栄養教諭と養護教諭 高根 雅 啓 … (27)

差別と解放主体に関する被差別部落女性の認識

—1970年代における部落解放全国婦人集会での議論から 熊本 理 抄 … (37)

龍角考—その二、鹿の角

大形 徹 … (75)

中国按摩推拿医学の歴史 その一

李 強・大形 徹 … (93)

《唐詩品匯》、《唐詩正声》与明代前期宗唐詩学体系的完善

鄭 利 華 … (135)

從悼亡詩文看劉克莊的婚姻情感生活

林 雪 云・陳 美 平 … (147)

從《唐後詩》的編選看對李攀龍詩的定位

顧 春 芳 … (157)

明代水滸戏散出綜论

尹 麗 麗 … (165)

吉田松阴对《孟子》的受容 —以《讲孟余话》为中心—

洪 伟 民 … (173)

中国の「美学」の創建期における近代日本の美学研究の影響

楊 冰 … (189)

—心理学的美学の萌芽と形成

外语教学型对比研究中的几项重要原则

張 麟 声 … (213)

来华留学生跨文化适应问题研究综述

孫 冰・王 诗 菁 … (229)

日本研究型大学与教学型大学新生研讨课比较

管 斌 … (239)

研究ノート

栄西が将来したものについて —日中交流からみた僧・栄西

岩 間 眞知子 … (247)

研究動態報告

中国福建省定海沖の白礁 I 号沈没船

辻 尾 榮 市 … (271)

研究ノート

韓国泗川勒島貝塚出土土骨の分析

辻 尾 榮 市 … (1)

書評

大野裕司『戦国秦漢出土術数文献の基礎的研究』

佐々木 聡 … (27)

THE HUMANITIES (JIMMONGAKU RONSHU)

VOL. XXXIV 2016

CONTENTS

Landscape of Exclusion, Maps Ever Repainted:

British Black Women Artists Working on Site and Space Hiroko HAGIWARA ... (1)

The Principle of Nutrition Education Masahiro TAKANE ... (27)

On Buraku Women's Awareness of Discrimination and Agency:

A Study of Discussions at Buraku Liberation National Women's Meetings in the 1970s
Risa KUMAMOTO ... (37)

A Study of Dragon's Horns : Horns Shaped Like Deer's Tohru OHGATA ... (75)

On History of Chinese Anmo-Tuina Medicine: Part I LI Qiang / Tohru OHGATA ... (93)

On Development of the Poetic Theory in the Early Ming: the Case of Tang Poetry,

Tangshipinhui and *Tangshizhengsheng* ZHENG Lihua ... (135)

Liu Kezhuang's Married Life--Reading the Poems Mourning for His Wife

Lin Xueyun • Chen Meiping ... (147)

Positioning Li Panlong's Poems Selected for *Tang Hou Shi* GU Chunfang ... (157)

Reviewing Shuihu drama, the Digest Version of the Ming Dynasty YIN Lili ... (165)

How Yoshida Shoin read *Moshi* —Focusing on *Komoyowa* HONG Weimin ... (173)

On Disciplinary Aesthetics Introduced to Modern China

—Psychological Aesthetics and Japan's Impact YANG Bing ... (189)

On Contrastive Analysis for Foreign Language Teaching: Setting Principles

ZHANG Linsheng ... (213)

A Summary Review of Studies on the Subject, "Cross-cultural Adaptation":

A Case of International Students in China SUN Bing / WANG Shiwei ... (229)

Comparative Study of Freshman Seminars at the Research University and
the Educational University in Japan

GUAN Bin ... (239)

What Yosai/ Eisai brought back - Contextualizing the History of the Japan-China exchange.

Machiko IWAMA ... (247)

Chinese Ancient, Fujian Sheng Dinghai-county of Sunken "Baijiao I hao"

in the Song • Yuan-Period Eiichi TSUJIO ... (271)

On Examining Methods of Divinatory Bones Unearthed at a Site from the Shell Mound

in Sacheon Neuk-do, Korea Eiichi TSUJIO ... (1)

Book Review: *A Fundamental Study in the Excavated Divinatory Arts Text (Shushu 術数)*

of the Warring States period, Qin and Han Dynasty by Ono Yuji Ssatoshi SASAKI ... (27)

THE SOCIETY OF HUMANITIES
OSAKA PREFECTURE UNIVERSITY

『人文学論集』 投稿規程

1. 本論集に投稿する資格を有するのは本学会員とする。会員の推薦があれば、非会員からの投稿も受けつける。
2. 学生による投稿は、当該学生の指導教員の推薦を必要とし、指導教員以外の査読者による査読を経て、掲載の可否を決める。
3. 論文、翻訳、訳注、研究ノートは一編400字詰め50枚程度を基準とする。枚数を大幅に超える場合は編集委員に相談のこと。
4. 書評、研究動向、新資料紹介の場合は、一編400字詰め20枚程度を基準とする。
5. 投稿締め切りは12月末日、ただし学生の投稿締め切りは9月末日とする。投稿先は、人文学論集編集委員会とする。投稿希望の場合は7月末までに投稿申込書を提出すること。
6. 投稿の際は、ソフト名と投稿者名を明記した電子媒体等と、プリントアウト原稿とを提出する。
7. 図版、挿画は画像ファイルとしてCD等に入れるか、写真として添付し図版番号を明記する。なお、図版、挿画の著作権に関わる責任は投稿者が負うこととする。
8. 欧文の論文題目ならびに投稿者指名のアルファベット表記も併せて提出のこと。
9. 掲載論文著作権は大阪府立大学人文学会に帰属するものとする。
10. 掲載論文は、原則として、大阪府立大学リポジトリに収納され、公開される。

投稿申込書（提出締切は7月末日）

所属：

氏名：

論文等名（仮題）：

和文、欧文、中文、その他の別：

枚数：

「大阪府立大学人文学会」の会員になることを希望される方は、編集委員会にご連絡ください。（学生は会員となるできません。）

『人文学論集』編集規程

1. 『人文学論集』に掲載する論文、翻訳、訳注、研究ノート、書評、研究動向、新資料紹介等は、大阪府立大学人文学会の委嘱をうけた編集委員会の議を経て決定する。論文は、原則として全て投稿による。
2. 編集委員会は、原稿の内容、表現等についての問題点を指摘し、執筆者に再検討をうながすことができる。
3. 編集委員会は投稿論文の内容に応じて、その主題の当該分野または隣接分野を専攻する会員に査読を依頼することがある。また、必要に応じて、会員以外の研究者に査読を依頼することもできる。
4. 学生からの投稿論文については必ず査読に付す。その査読委員、依頼方法については、教育的見地から別に定める。
5. 査読者氏名は公開するが、その時期、方法は編集委員会が決める。
6. 査読委員は、以下の判定基準に照らして審査し、評価内容、修正の要不要、掲載の可否等を編集委員会に報告する。評価基準は、新知見の有無、論述内容と形式の妥当性とする。

ただし、学生からの投稿論文を査読する際の評価基準については、教育的見地から別に定める。
6. 編集委員会は、査読委員の審査結果を尊重し、その結果と理由を執筆者に通知し、その結果を人文学会に報告する。
7. 編集委員会は、査読委員の報告を受けて協議し、その結果を投稿者に通知し、人文学会への報告記録を残す。
8. 『人文学論集』発行の費用について、必要な場合は、執筆した原稿の量に応じて分担する。ただし学生はその限りではない

編集委員

大形 徹（人間社会学研究科、高等教育推進機構）ohgata@hs.osakafu-u.ac.jp
顧 春芳（高等教育推進機構、人間社会学研究科）chunfang@las.osakafu-u.ac.jp
萩原 弘子（人間社会学研究科、高等教育推進機構）
大平 桂一（人間社会学研究科、高等教育推進機構）
水野 杏紀（人間社会学研究科客員研究員）

執筆者紹介

- 萩原 弘子 人間社会学研究科教授
高根 雅啓 高等教育推進機構准教授
熊本 理抄 人間社会学研究科博士後期課程
大形 徹 人間社会学研究科教授
李 強 大阪物療大学准教授・大阪府立大学客員研究員
林 雪云 福建師範大学福清分校専任講師
陳 美平 福建石獅愛育幼童石腦潜能教育中心早期教育教師
鄭 利華 復旦大学中国古代文学研究中心副主任・教授
顧 春芳 高等教育推進機構教授
尹 麗麗 中国徐州工程学院人文学院副教授
洪 偉民 上海商学院日本語科学科長・副教授
楊 冰 高等教育推進機構非常勤講師
張 麟声 大阪府立大学客員研究員・東京大学客員研究員
孫 水 上海財經大學國際文化交流学院副教授
王 詩菁 上海財經大學國際文化交流学院博士前期課程
管 斌 上海財經大學國際文化交流学院副教授
岩間眞知子 元東京国立博物館科学研究所特別研究員
辻尾 榮市 大阪府立大学客員研究員
佐々木 聡 大阪府立大学・日本学術振興会特別研究員P D

二〇一六年三月三十一日

人文学論集 第34集

編集兼

〒85 59 31 堺市中区学園町一番一号

発行者

☎〇七二(二五二)一一六一(大代表)

大阪府立大学 人文学会

印刷所

〒05 09 84 和泉市池上町四丁目二番二号

☎〇七二五(四五)二三六〇(代表)

和泉出版印刷株式会社

発行所

〒85 59 31 堺市中区学園町一番一号

☎〇七二(二五二)一一六一(大代表)

大阪府立大学 人文学会

ISSN 0289-6192

人文学論集

大阪府立大学人文学会

2016

vol.34

辻尾榮市 韓国泗川勅島貝塚出土卜骨の分析
佐々木聡 大野裕司『戦国秦漢出土術数文献の基礎的研究』

